



2 Person Officiating (2PO)

versie februari 2019



De NBB is lidorganisatie van NOC*NSF, FIBA en IWBF

Inleiding

- De afgelopen jaren is er vanuit o.a. FIBA veel aandacht geweest voor 3PO en nauwelijks voor 2PO
- De meest recente officiële mechanics zijn de FIBA 2PO van 2010
- Veel aanpassingen in 3PO gelden echter ook voor 2PO
- In 2015 kleine aanpassingen door FIBA in 2PO

Voor deze presentatie zijn beelden gebruikt van een pilot met een speciale bril waarmee letterlijk door de ogen van de scheidsrechter wordt gekeken. Het cirkeltje in beeld geeft aan waar de scheidsrechter op dat moment naar kijkt.

Inhoud

- Basics
- Sprongbal
- Uitbal en inworp
- Schotsituaties
- Fouten en wisselen positie
- Vrije worpen
- Time-outs en wissels

Basics

- Lead – Trail scheidsrechters
- *Je lichaam 45 graden ten opzichte van de buitenlijnen*
- *Bewaar afstand naar het spel, open kijk op het spel*
- Boxing-in principe / houdt alle spelers tussen de scheidsrechters
- Looking for spaces / zoek de ruimtes tussen de spelers

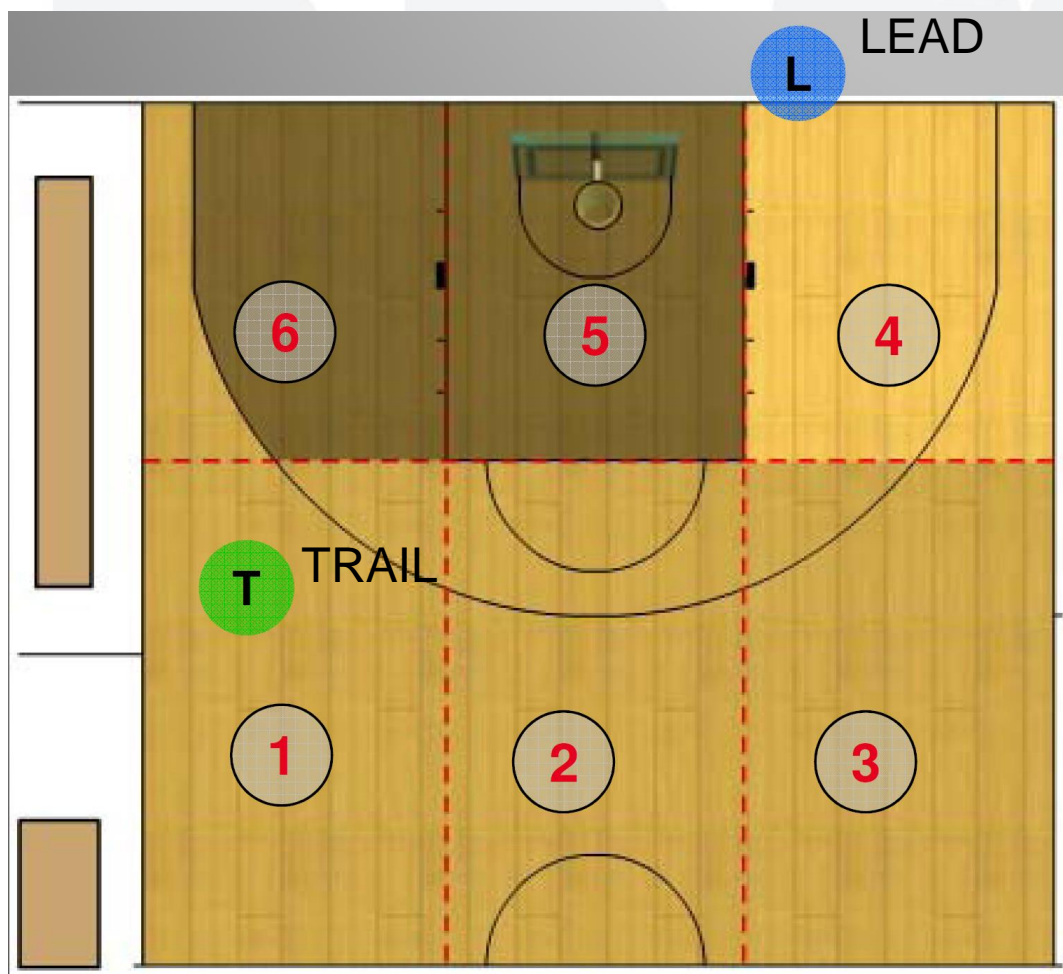
Basics

- Referee the defence / beoordeel de verdediger
- *Cross step bij drive naar de basket (net als bij 3PO)*
- Afhankelijk van positie van de bal kijkt 1 scheidsrechter naar het spel weg van de bal
- De scheidsrechter “op de bal” controleert normaliter 4 spelers, de ander “off ball” controleert 6 spelers
- Zorg dat er nooit een speler in je zichtveld staat

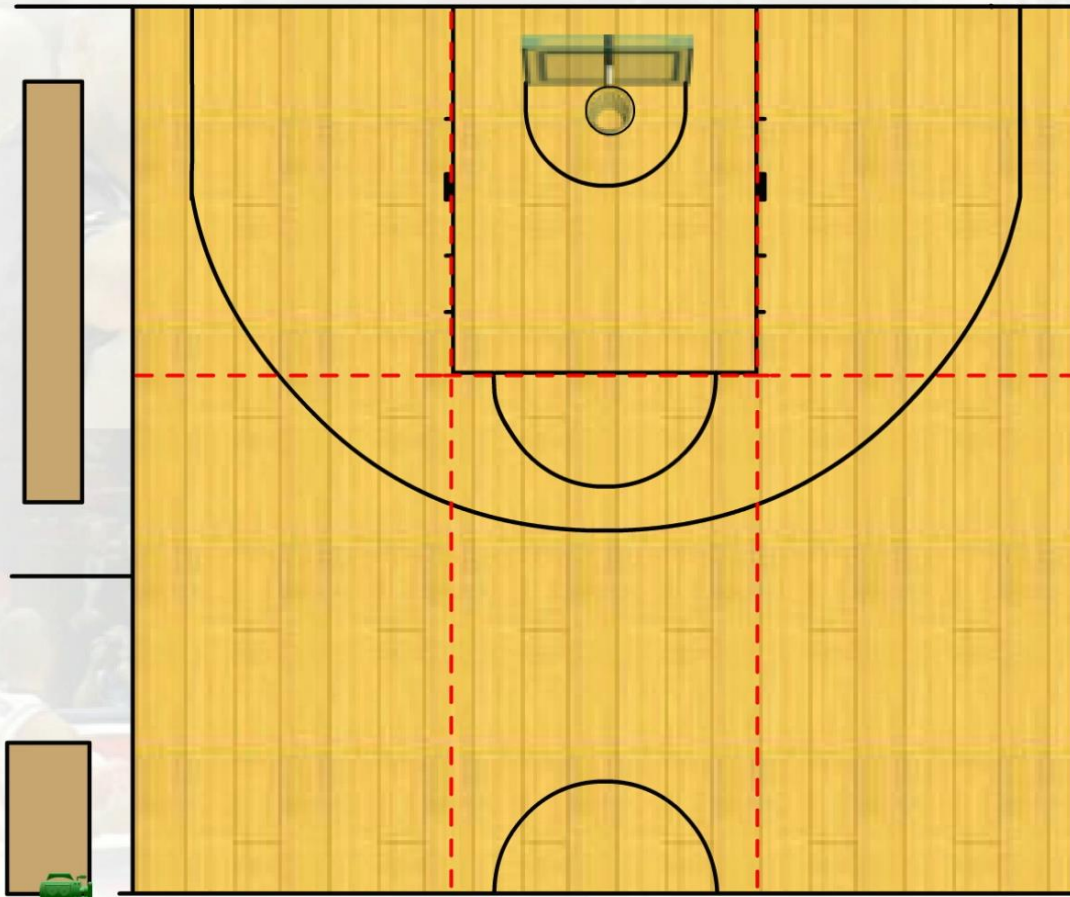
Opdracht

Maak kleine groepjes en geef op het basketbalveld aan wat de taken en verantwoordelijkheden zijn voor de 2 scheidsrechters. Denk hierbij aan verdeling van het veld, verantwoordelijkheden voor uitballen, contacten, etc.

Basic verdeling

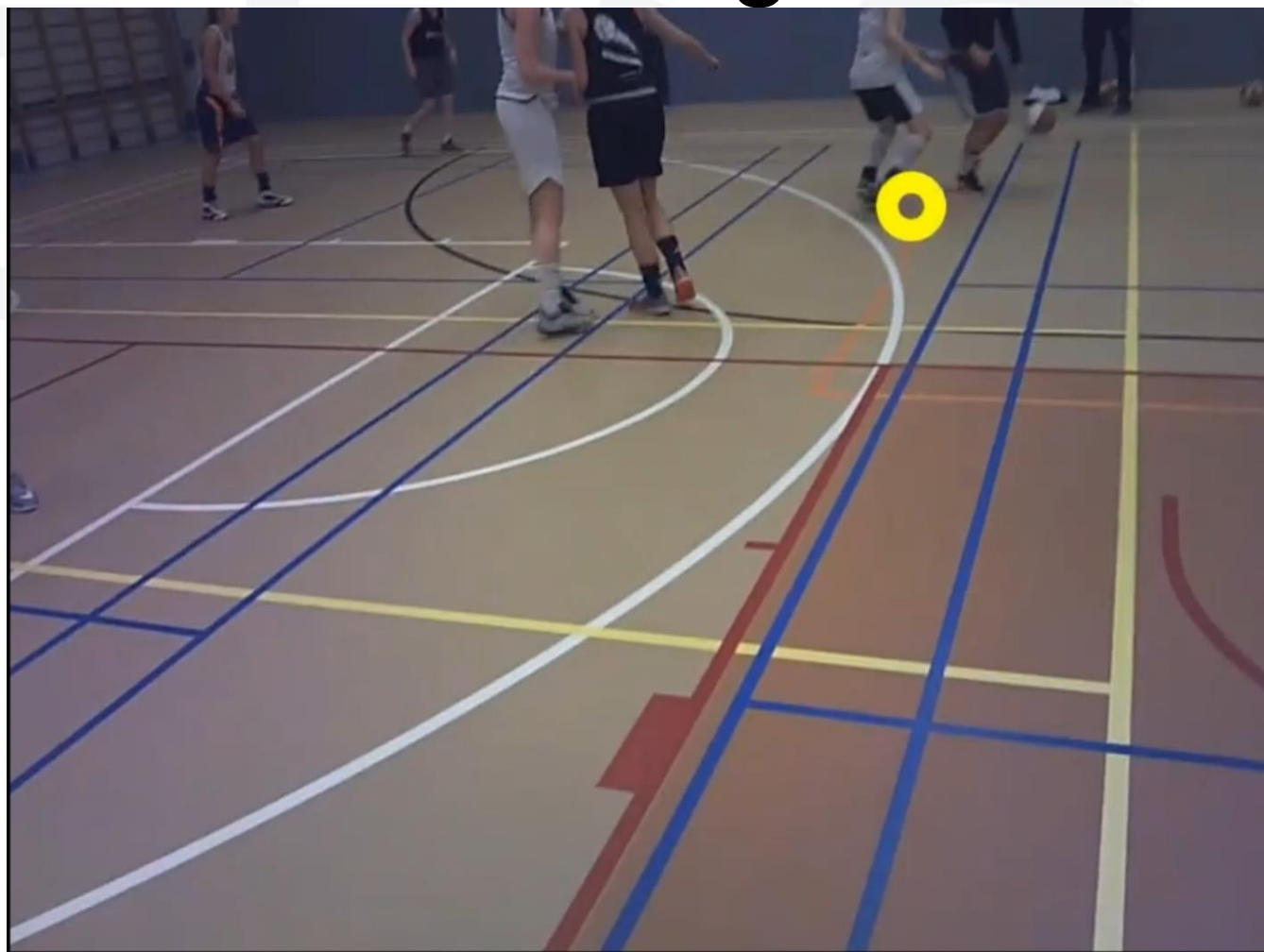


Basic verdeling

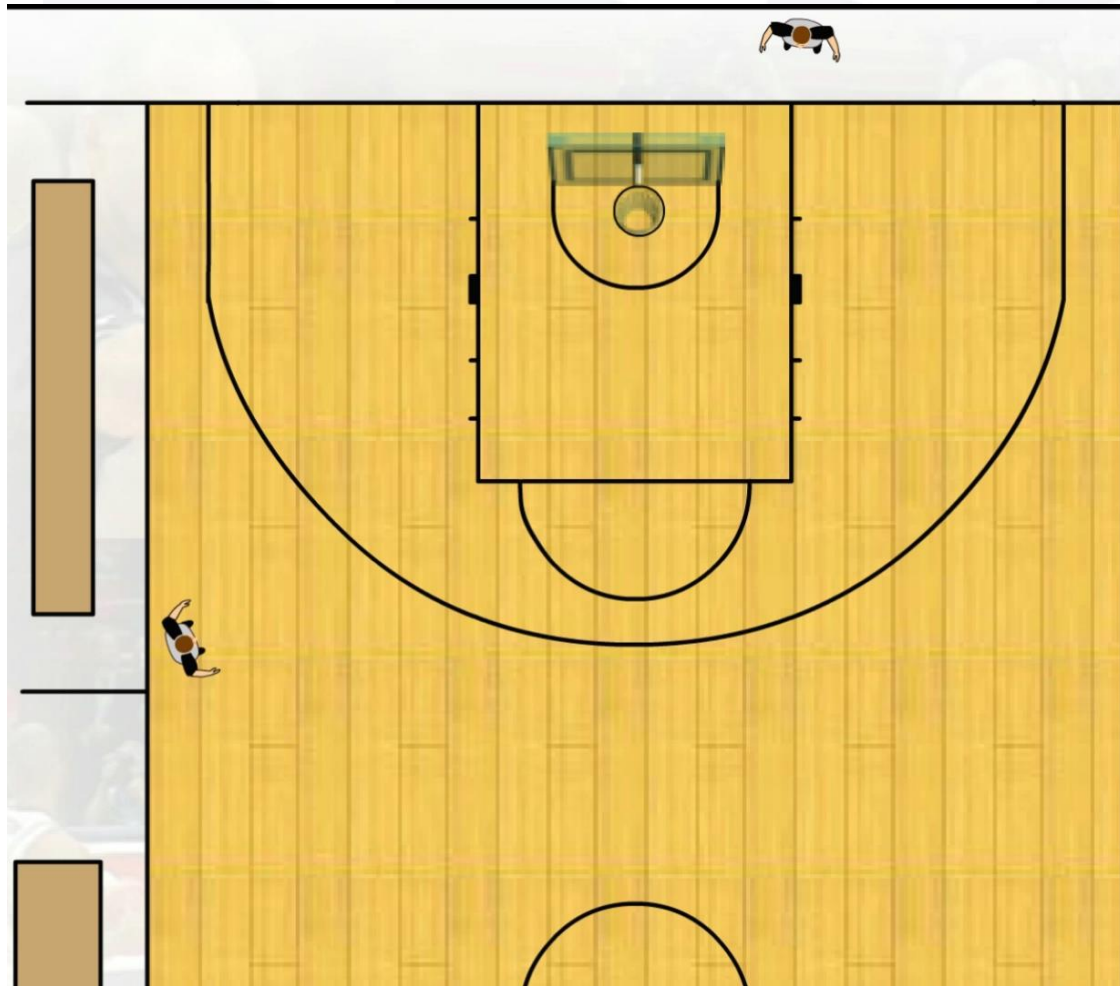


Basic verdeling

- Trail controleert het spel bij de bal in 1, 2, 3 en 6 buiten 3p-lijn
- Als de scheidsrechter niet de bal volgt kijkt hij van de bal af

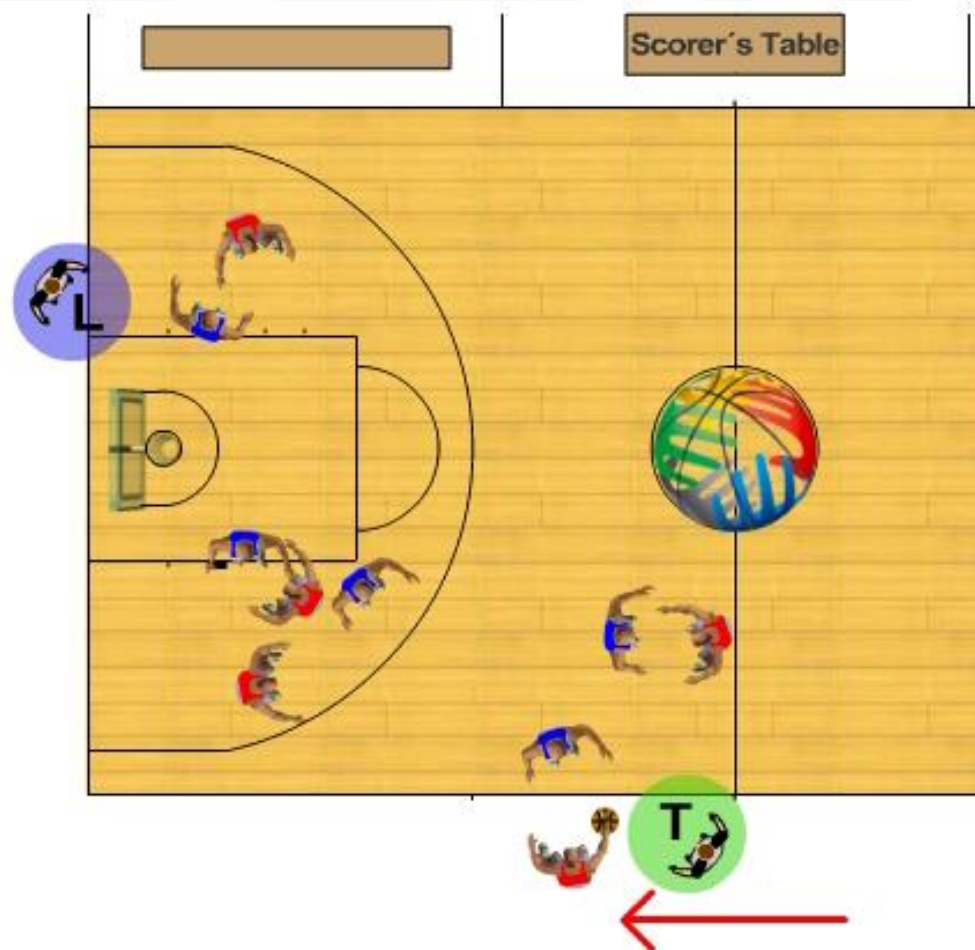


Werkgebieden



Boxing in principle

- In de meeste gevallen bevinden de 10 spelers zich tussen beide scheidsrechters



Positie als Trail

- Trail beweegt zicht normaliter achter het spel, langs de zijlijn links van het veld
- Bij het opdribbelen blijft de trail ca. 3-4 meter achter de laatste speler
- Als de bal wordt opgedribbeld aan de rechterzijde van het veld en er wordt dichtbij verdedigd / gepresst dan kan de trail richting het spel gaan zoveel als nodig is, maar normaal is dat niet verder dan het midden van het veld

Positie als Trail

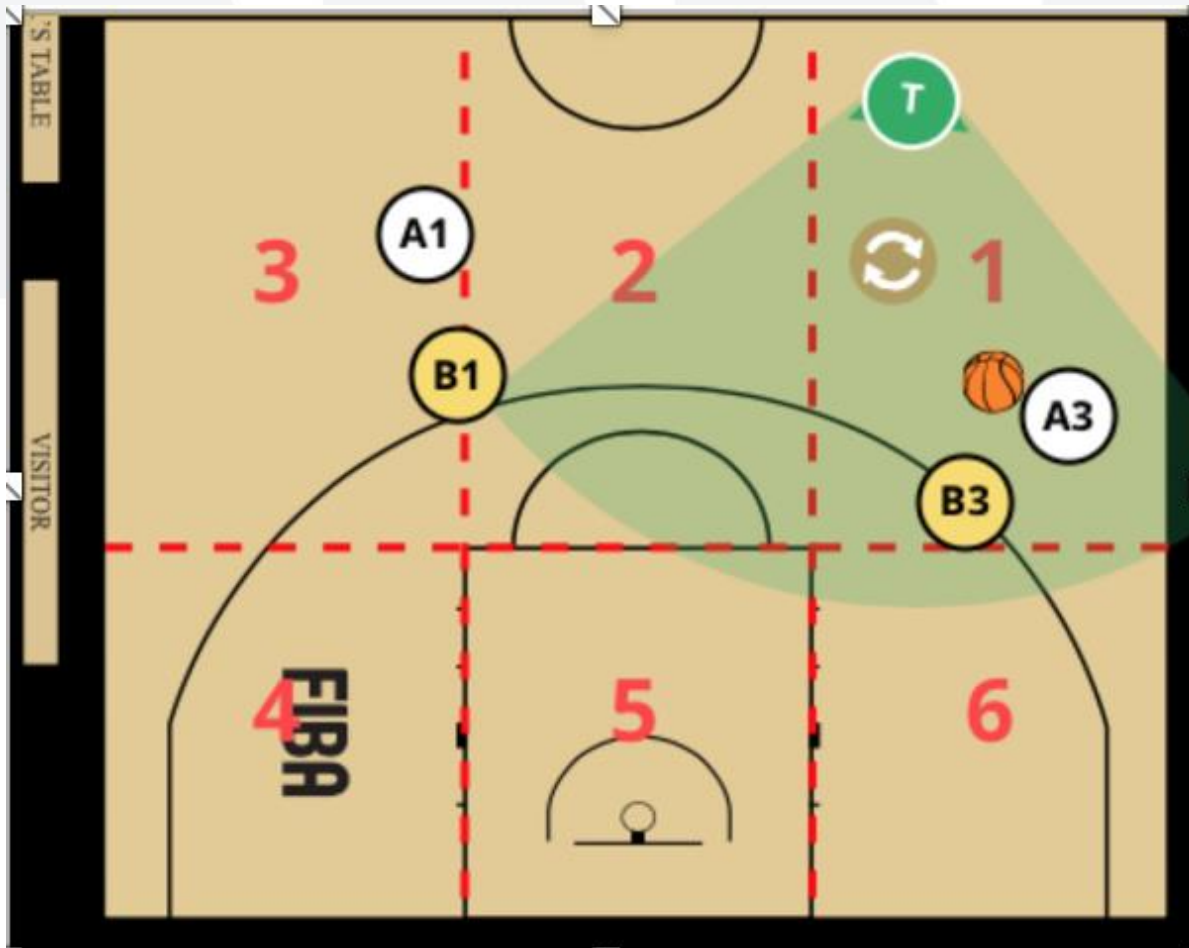
- Bij balinname op de eindlijn na een score moet de nieuwe trail wachten tot de bal is ingenomen alvorens hij de eindlijn mag verlaten
- Als de bal verplaatst moet de trail altijd anticiperen
- Als de bal onder de vrije worplijn penetreert moet de trail ook penetreren (tot ongeveer de vrijeworplijn)
- Positie 45° t.o.v. de zijlijn, niet parallel aan de zijlijn

Basic Trail

De trail volgt het spel



Basic Trail

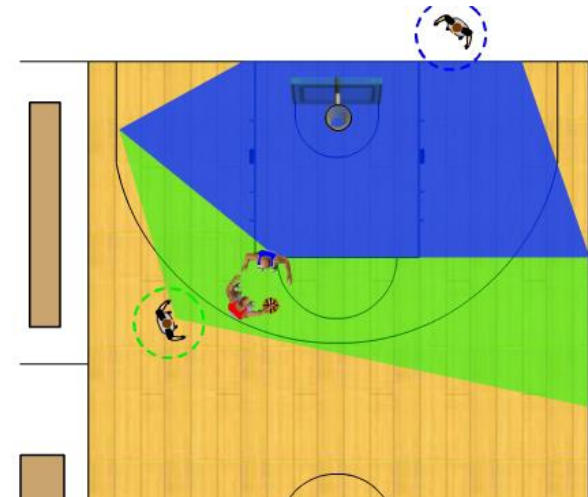
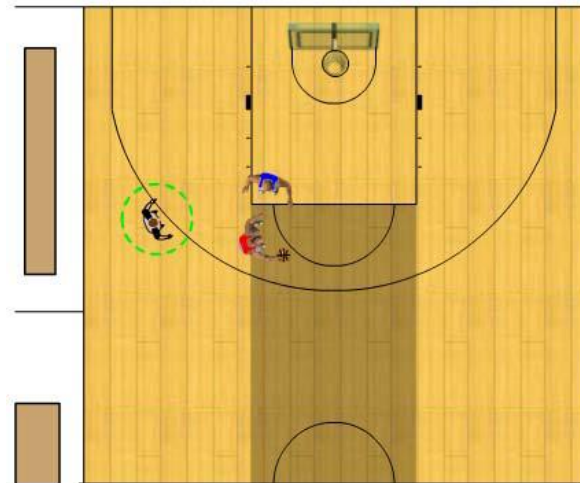
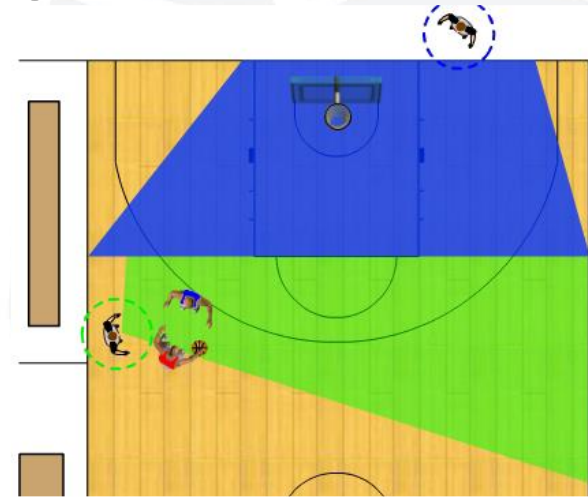
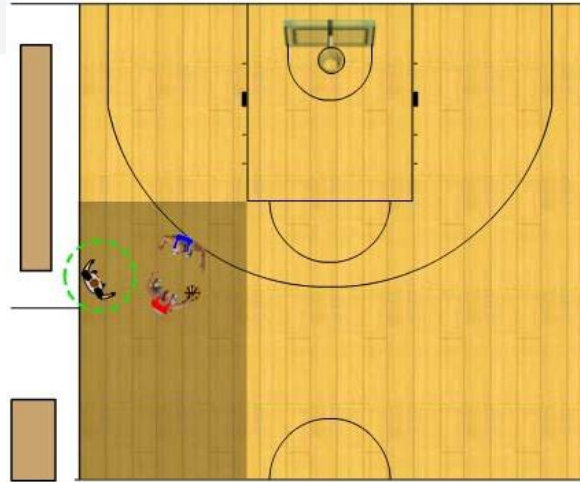


Als de bal aan de zijlijn is moet de trail het veld instappen

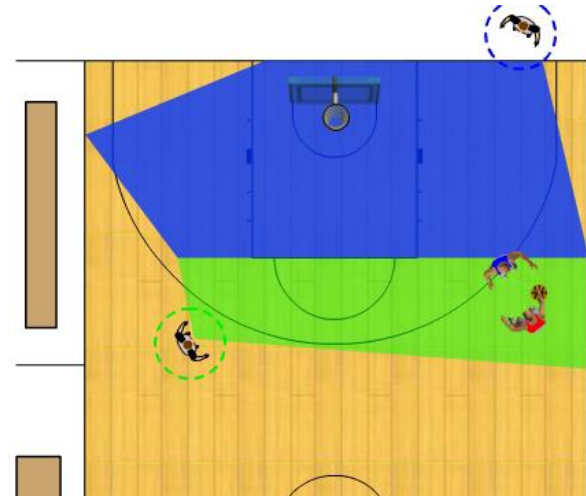
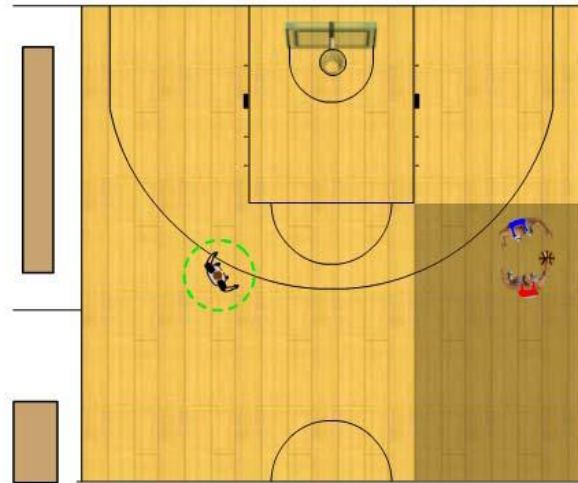
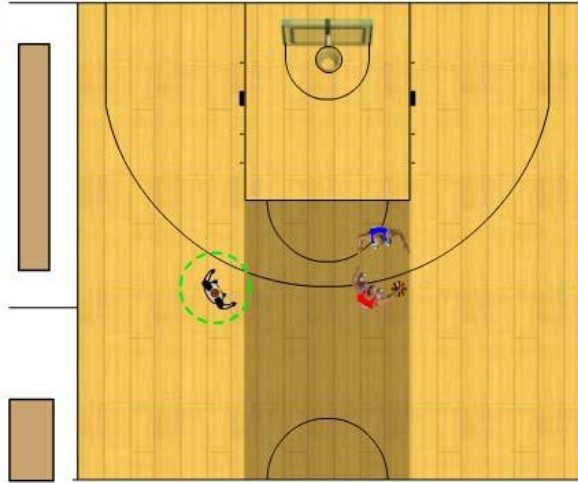
Taken van de Trail

1. Beoordelen 2 en 3 punts pogingen
2. Beoordelen wanneer de tijd is verstreken aan het einde van een periode
3. Beoordelen of een schotklok overtreding heeft plaatsgevonden
4. Goal tending en interference
5. Rebounding situaties, special over-the-back
6. Low post gebied op de weak side (van de bal af)
7. Fouten weg van de lead scheidsrechter
8. Loopovertredingen (trail heeft het beste zicht erop)
9. Drive naar de basket aan de kant waar lead niet staat

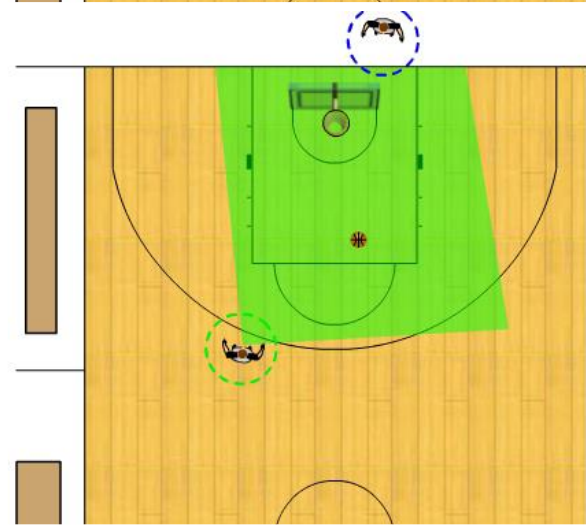
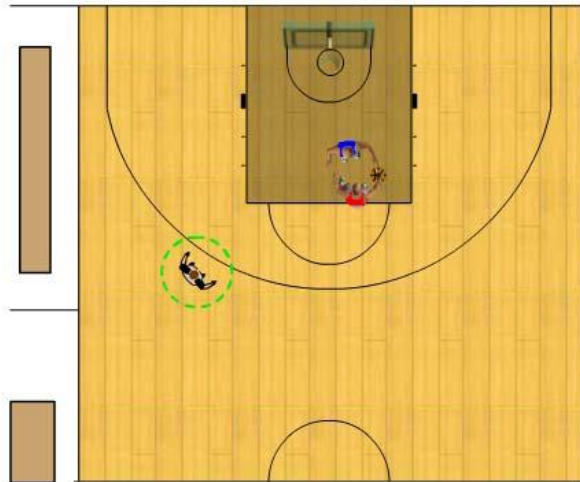
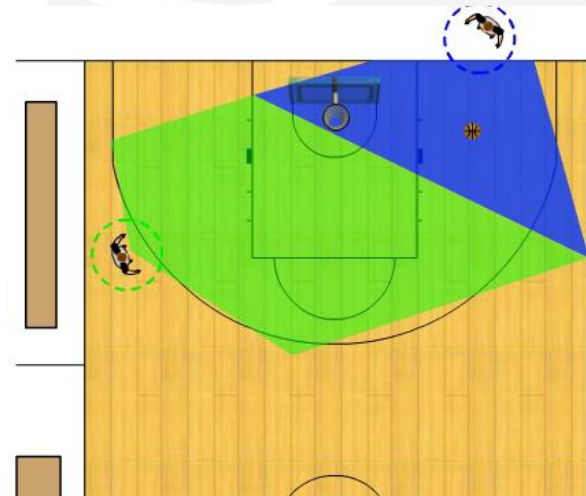
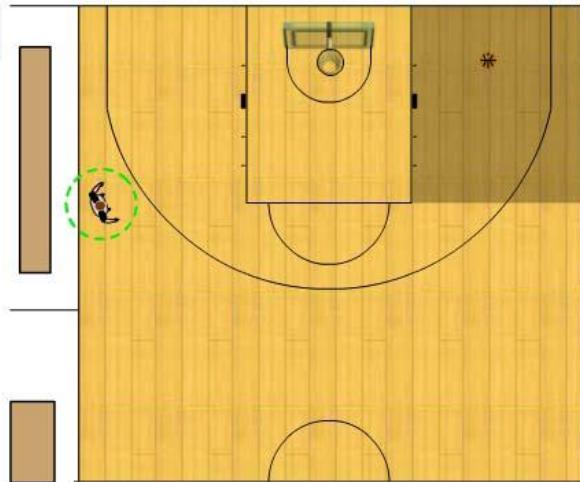
Basic Trail



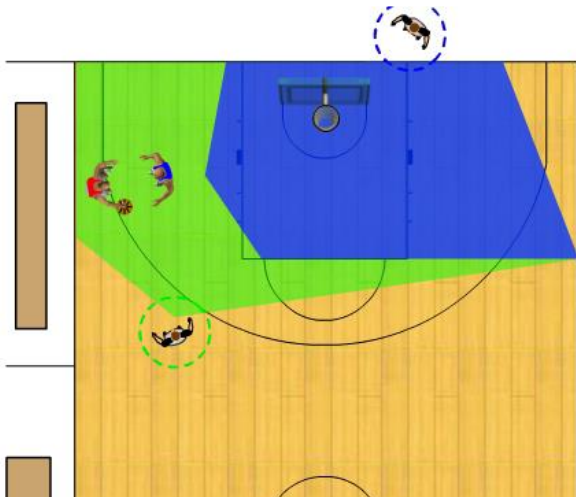
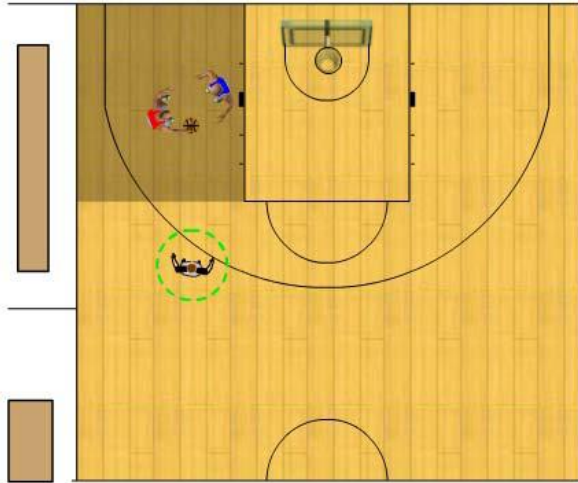
Basic Trail



Basic Trail



Basic Trail





Positie als trail



FIBA



IWBF



NOC*NSF

De NBB is lidorganisatie van NOC*NSF, FIBA en IWBF

Positie als Lead

- De lead moet altijd voor het spel uit lopen
- Startpositie op de eindlijn tussen 3p lijn en bucketlijn, min. 1 meter achter de achterlijn en positie 45° t.o.v. de eindlijn, afstand houden
- Het werkgebied van de lead is tussen de 3p-lijn aan de linkerkant en de zijkant van het bord aan zijn rechterkant

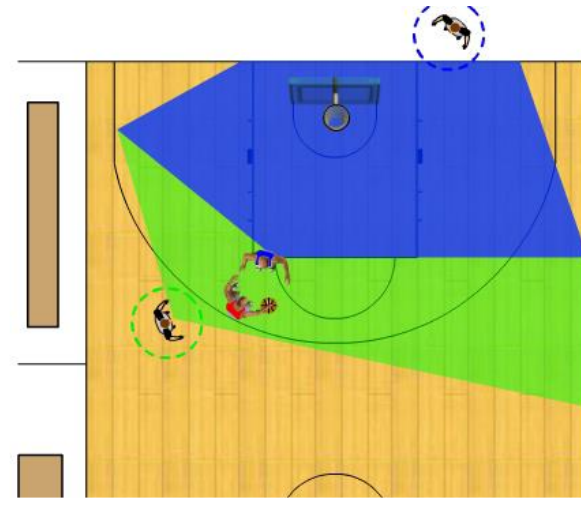
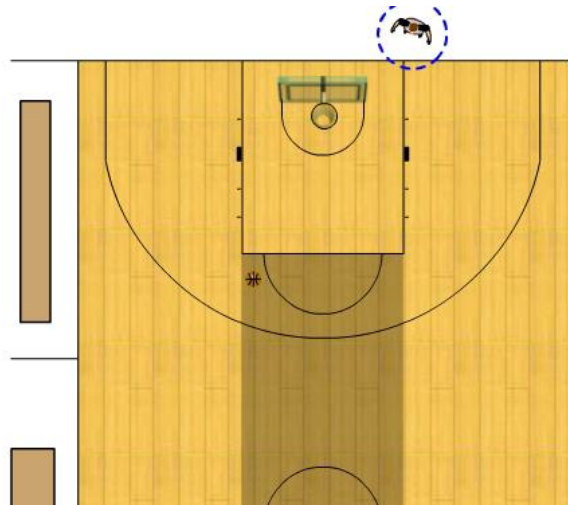
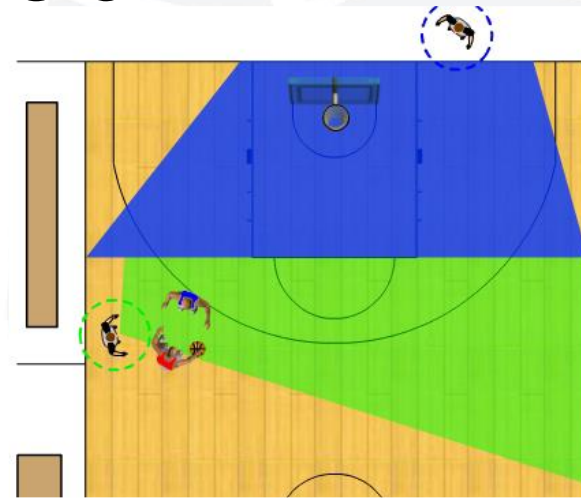
Positie als Lead

- Als er in vak 6 een stevig spel in de low post is, dan kan de lead naar de andere kan van de bucket gaan om zo het spel daar te beoordelen met een open zicht.
- De lead moet weten waar de bal is zonder naar de bal te kijken

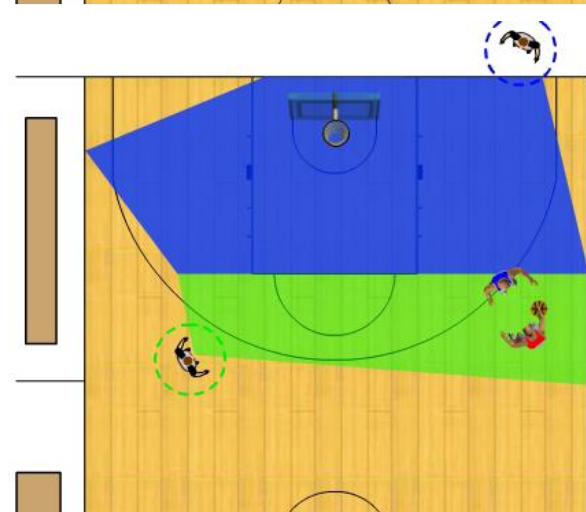
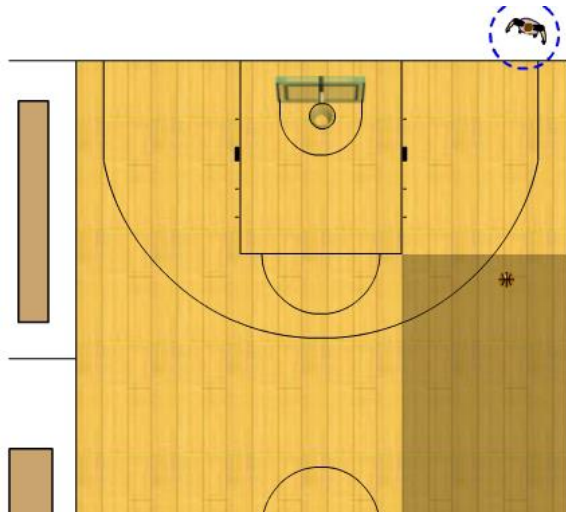
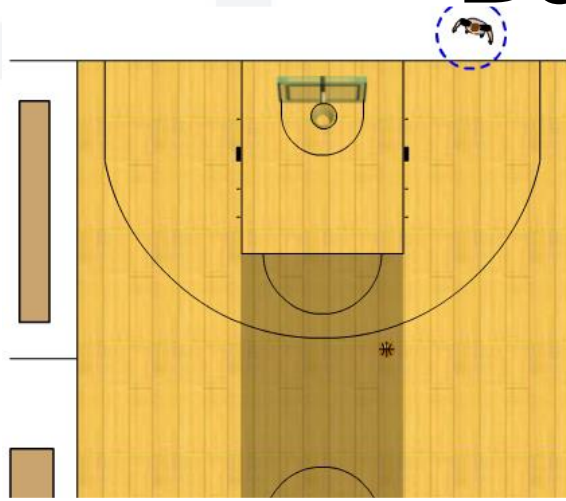
Taken van de Lead

1. Postplay
2. Spel onder de basket
3. Fouten weg van de trail scheidsrechter
4. Drive naar de basket aan de kant waar lead staat

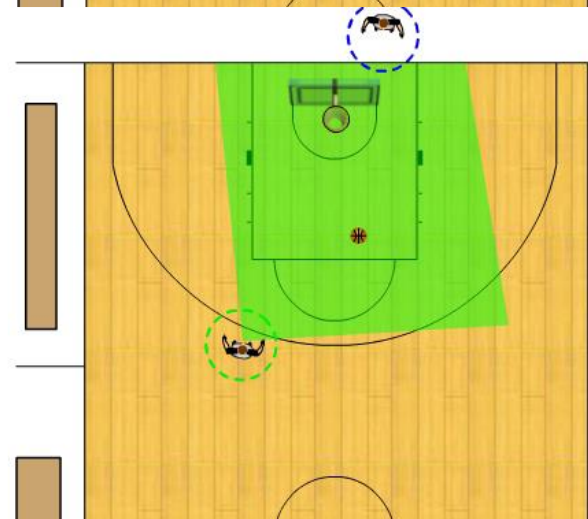
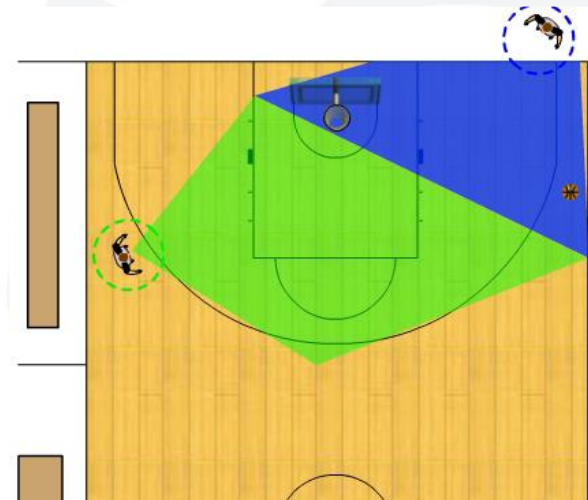
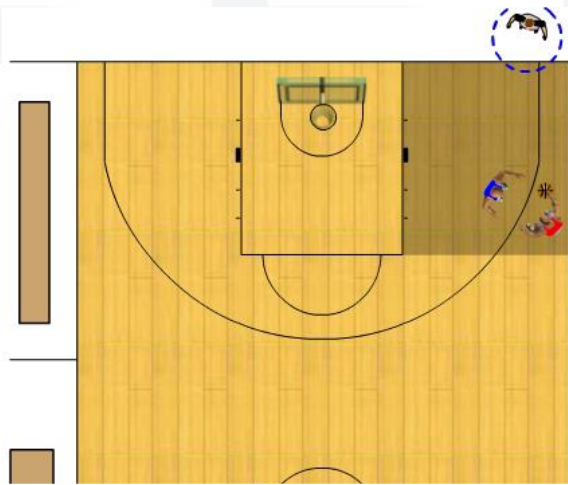
Basic Lead



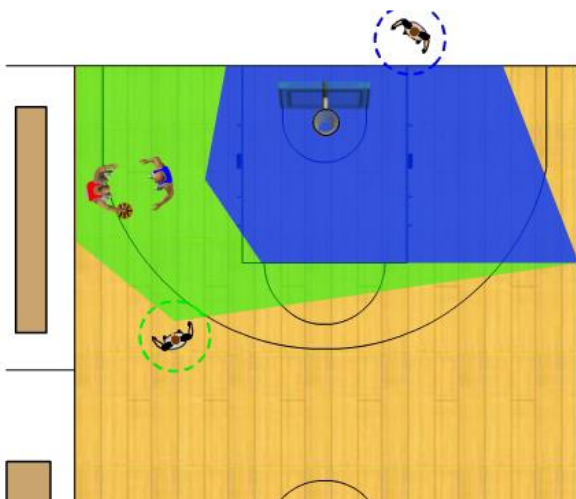
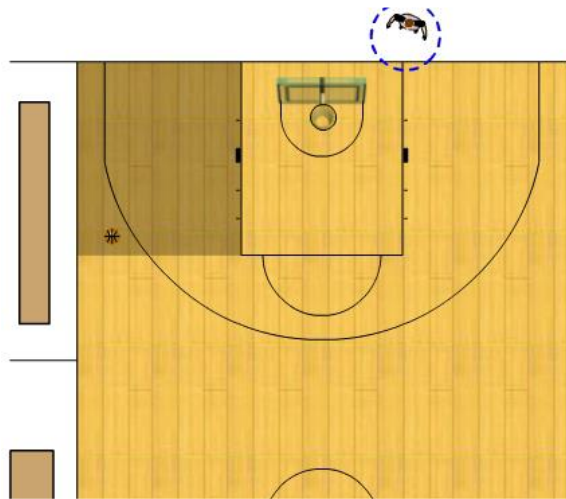
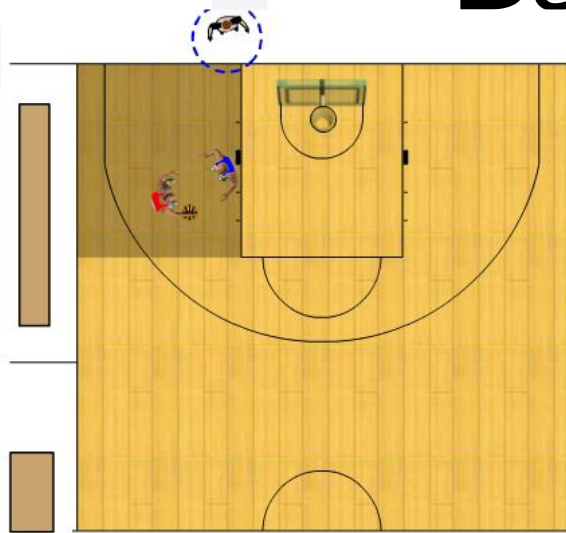
Basic Lead



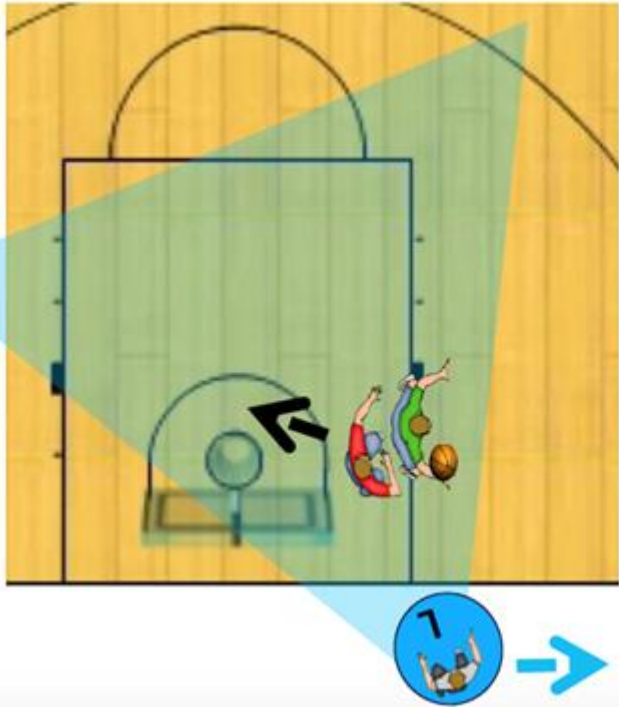
Basic Lead



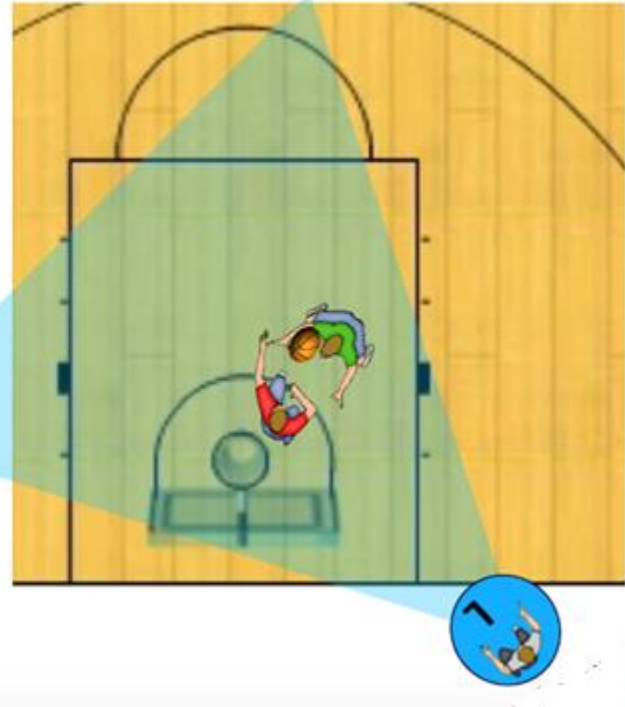
Basic Lead



Basic Lead



Spelers in low post.
Lead zoekt ruimte tussen de
spelers.



Spelers bewegen naar de
basket.
Lead beweegt naar buiten
(Cross step).



Positie als lead



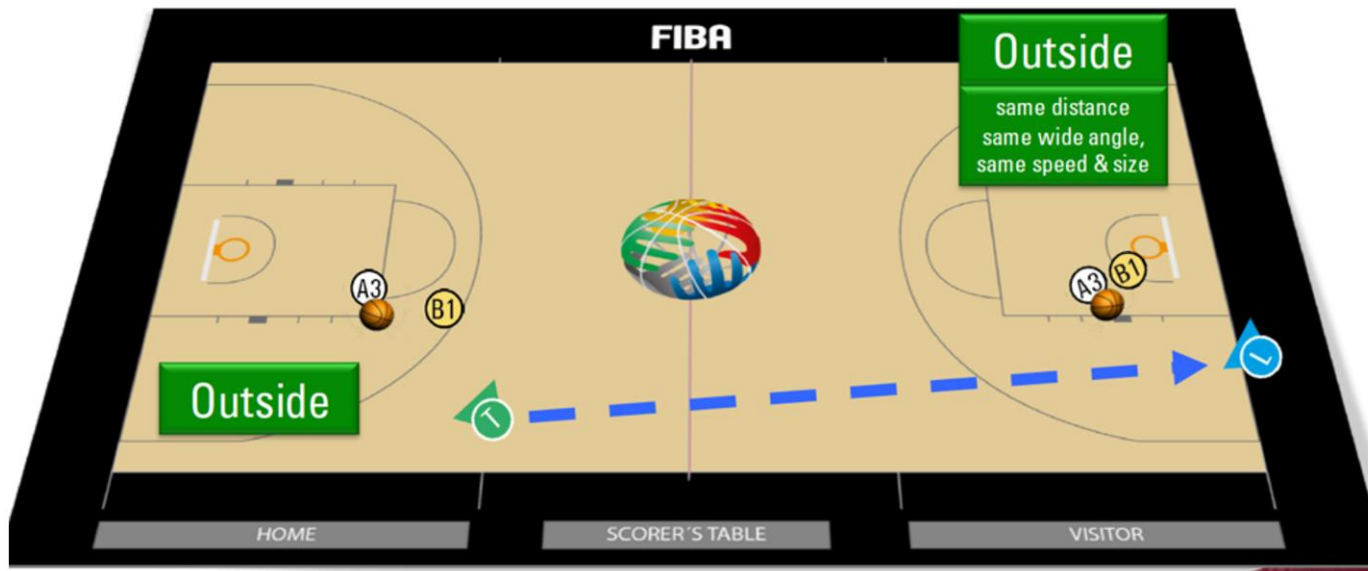
De NBB is lidorganisatie van NOC*NSF, FIBA en IWBF

Basic movement

- Als de bal naar de andere kant van het veld gaat worden de posities als volgt: Trail -> Lead, Lead -> Trail

Correct
4 seconds

Stay outside of the play,
same distance/angle from the play



Basic coverage

Als de bal boven de vrije worplijn is controleert de trail alles rond de bal en de lead alles van de bal af onder de vrije worplijn

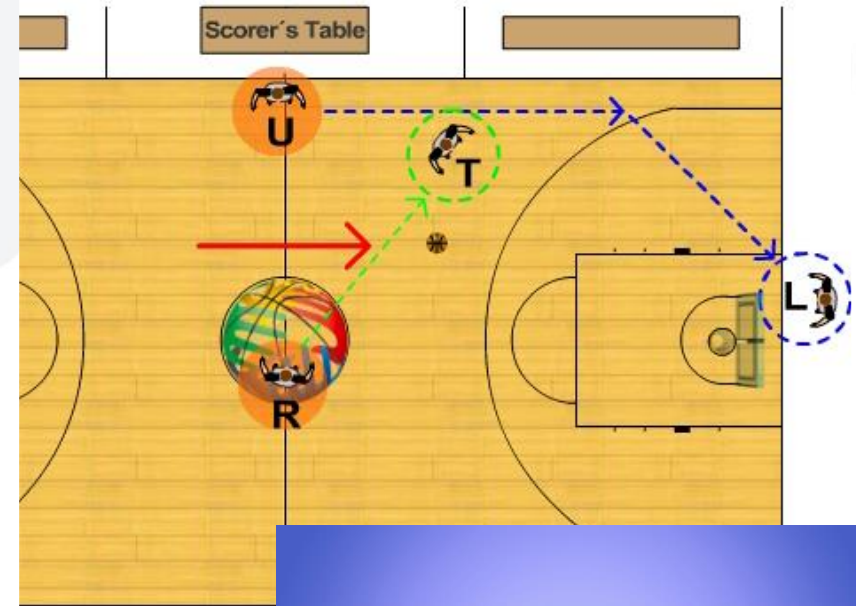
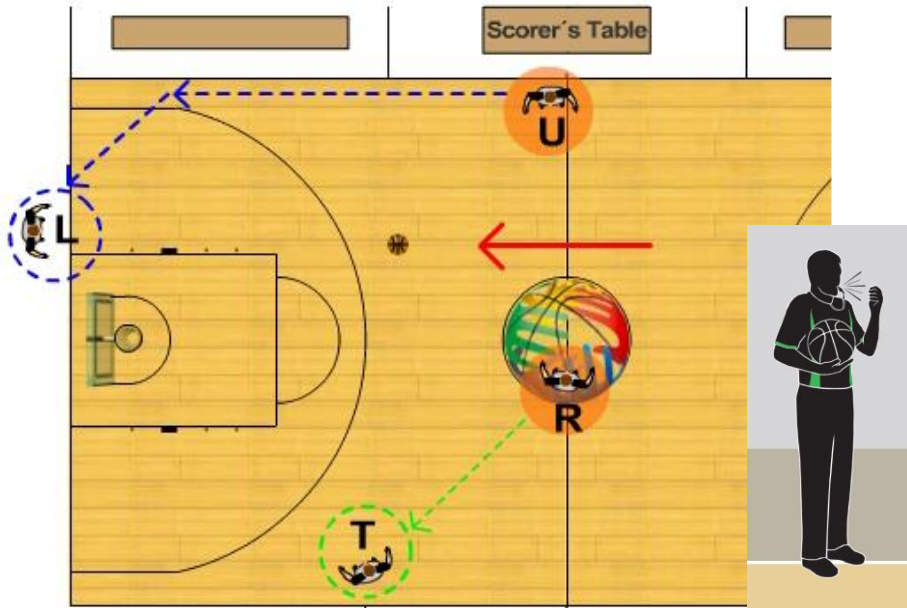


Basic coverage



Sprongbal

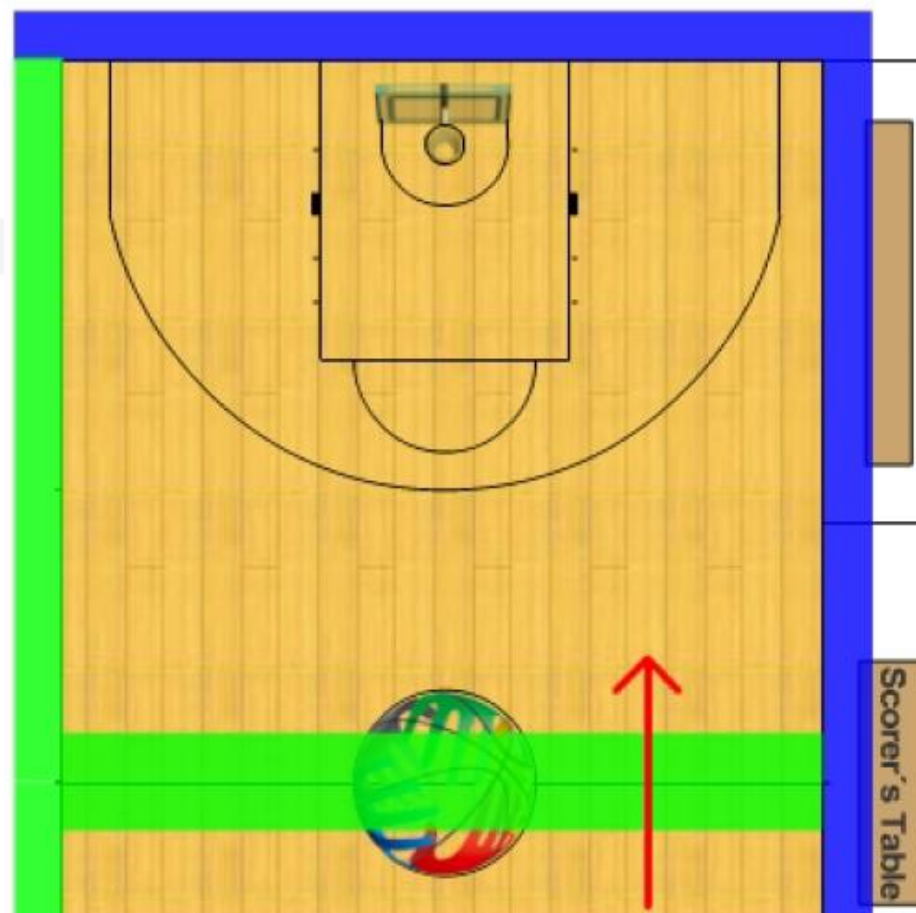
De hoofdscheidsrechter wordt altijd trail scheidsrechter. De andere scheidsrechter wordt altijd voor de aanval uit de lead scheidsrechter.



De sprongbal wordt uitgevoerd door de hoofdscheidsrechter

Uitballen

- Lead is verantwoordelijk voor de blauwe lijnen
- Trail is verantwoordelijk voor de groene lijnen



Uitballen

- Uitballen in vak 3 zijn lastig.

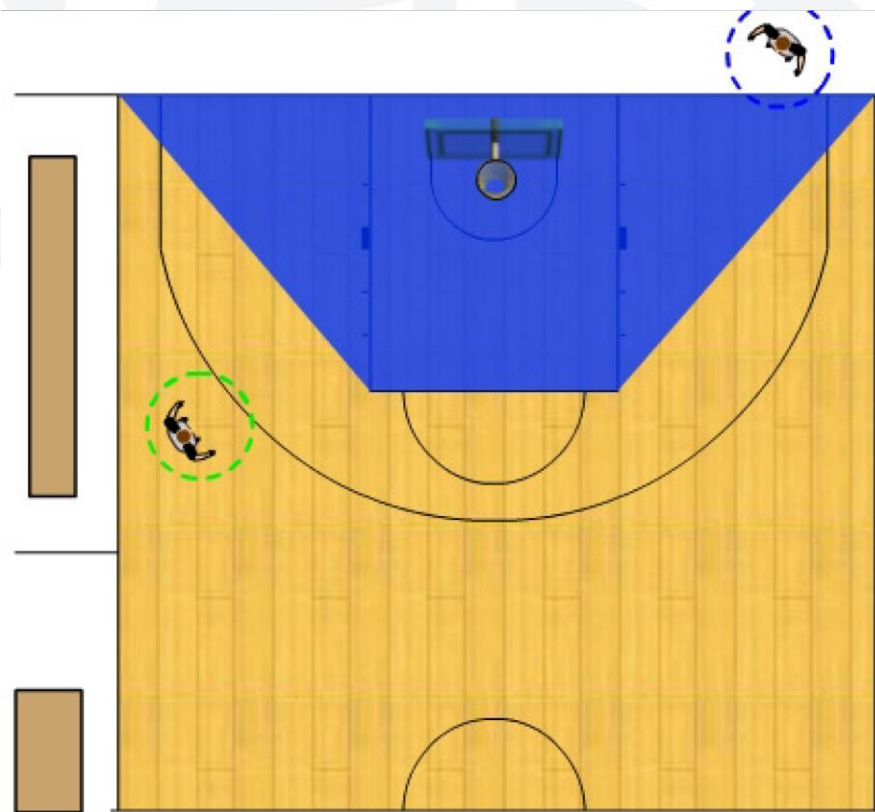


Inworpen



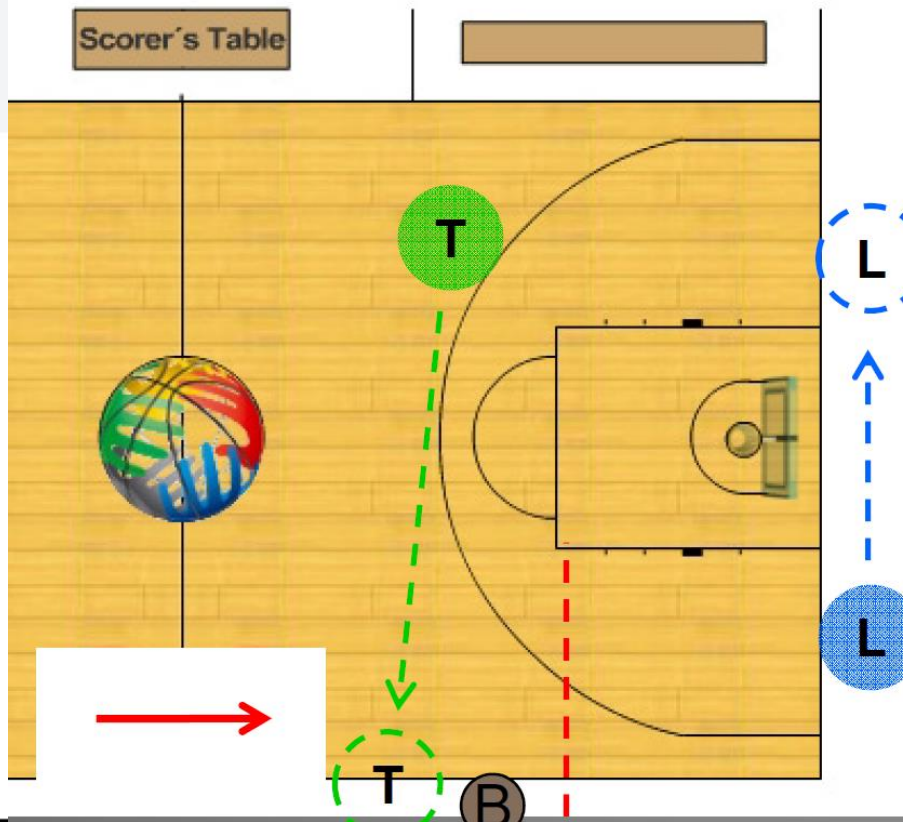
Inworpen

- Plaats van inworp het dichtst bij de plaats van de overtreding
- Niet achter het bord
- Binnen blauwe trapezium, dan op de eindlijn innemen
- Als een score niet telt, dan wordt de bal ingenomen aan de zijlijn ter hoogte van de vrijeworp lijn
- Op de verdedigingshelft altijd door de trail



Inwerpen

Een inworp vanaf de middenlijn, zijlijn in vak 3 en verlengde vrije worplijn.

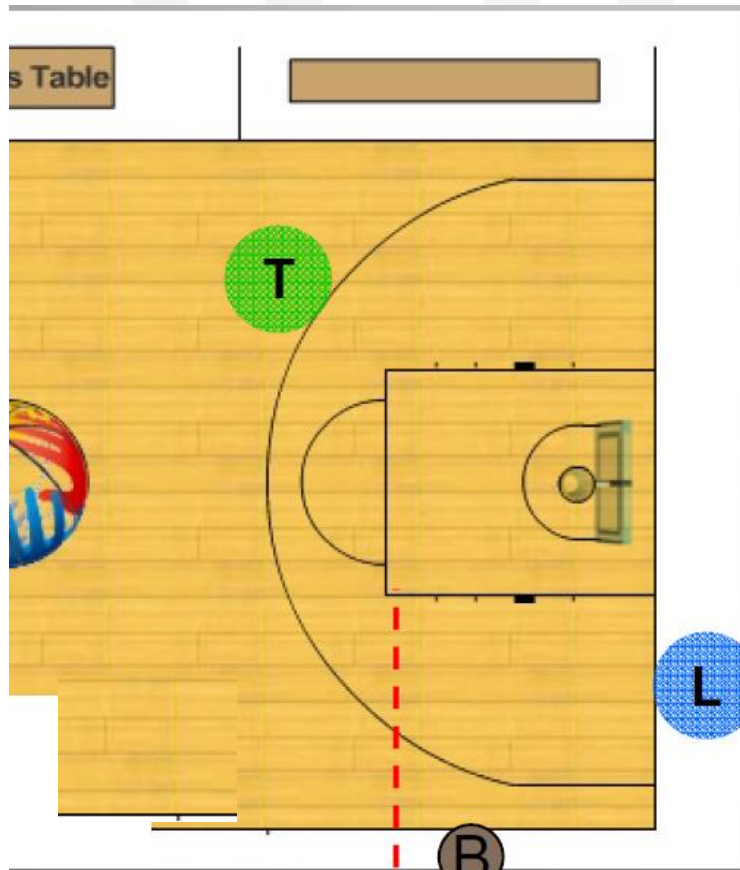


De trail handelt de inworp af en geeft het tijd in signaal. De lead staat aan de andere zijde van de basket om het box-in principe toe te passen.



Inwerpen

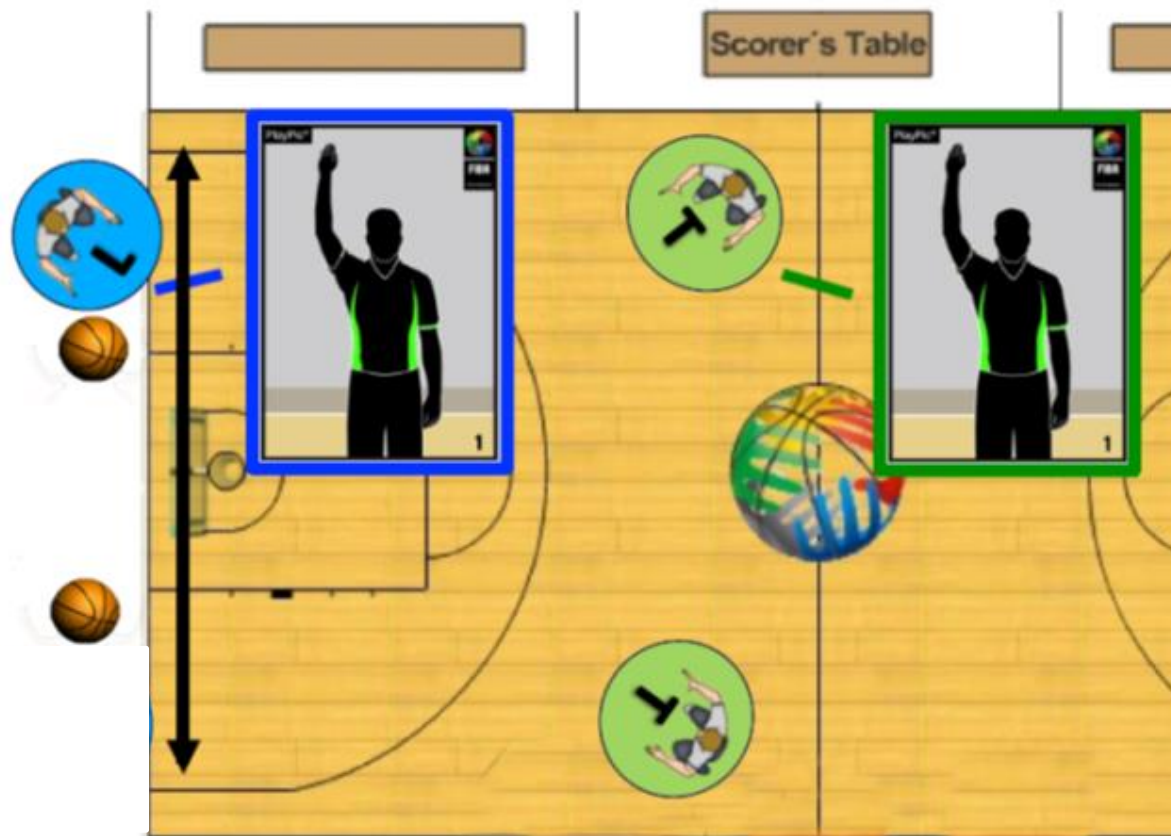
Een inworp vanaf de zijlijn in vak 4.



De lead handelt de inworp af door de bal met een stuit naar de inwerper te gooien. Hij moet hierbij oogcontact hebben met de inwerper alvorens hij de bal gooit.

Inworpen

Een inworp vanaf de achterlijn voor de aanvallende ploeg.

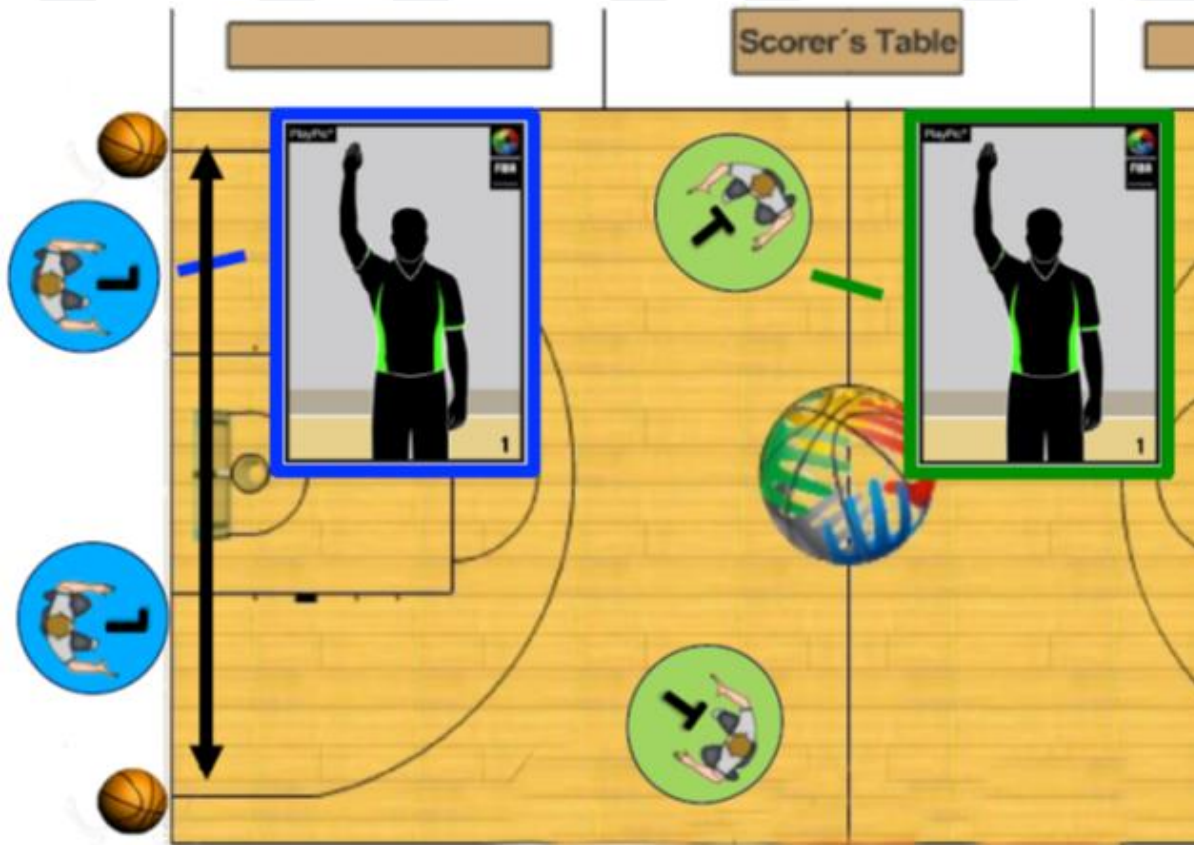


De lead staat outside en handelt de inworp af en geeft het tijd in signaal.

De trail spiegelt het tijd in signaal

Inworpen

Een inworp vanaf de achterlijn voor de aanvallende ploeg. Bal in de hoek.

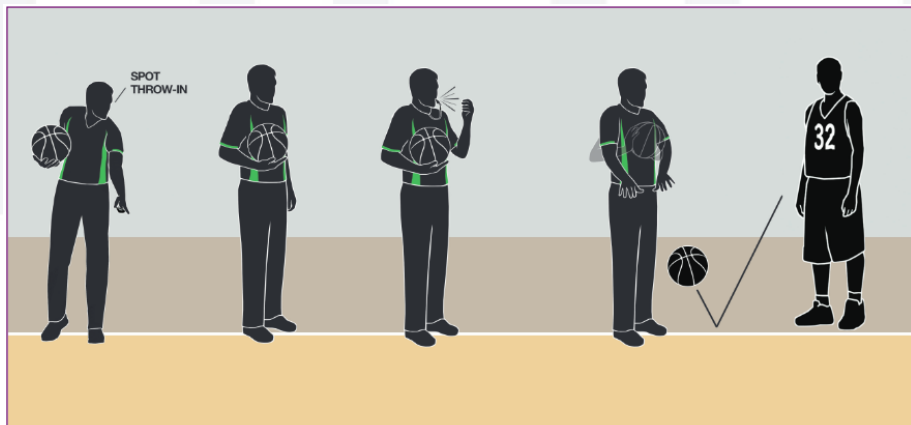


De lead staat **inside** en handelt de inworp af en geeft het tijd in signaal.

De trail spiegelt het tijd in signaal

Inwerpen

Een inworp vanaf de achterlijn voor de aanvallende ploeg.



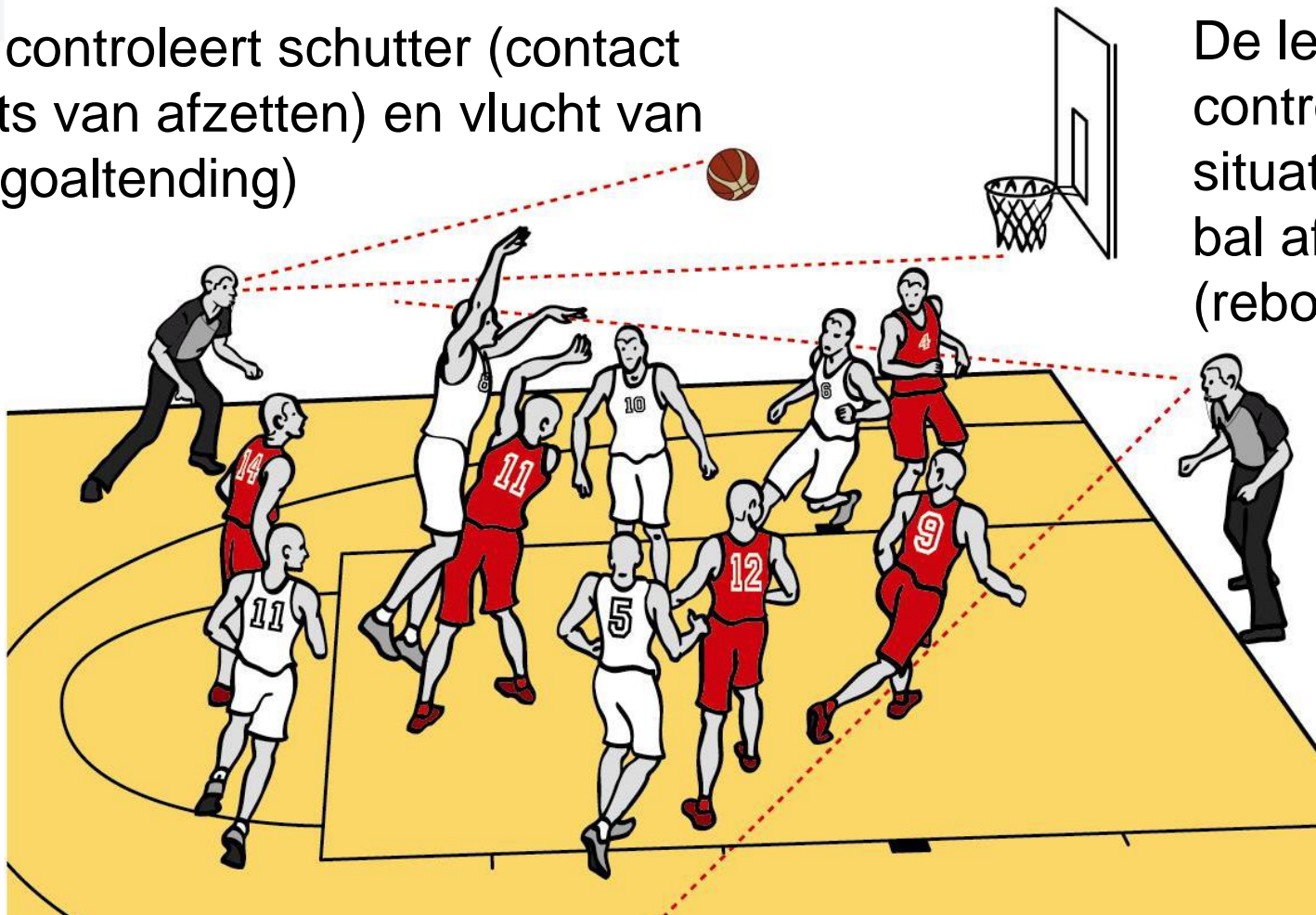
De lead scheidsrechter geeft een waarschuwingssignaal voordat hij de bal afgeeft.

Dit is relatief nieuw.

Taken bij schoten

De trail controleert schutter (contact en plaats van afzetten) en vlucht van de bal (goaltending)

De lead controleert situatie van de bal af (rebound)



FIBA

We Are Basketball



IWBF

International Women's Basketball Federation



NOC*NSF

Netherlands Olympic Committee
Netherlands Sports Federation

De NBB is lidorganisatie van NOC*NSF, FIBA en IWBF

nederlandse basketbal bond



Taken bij schoten

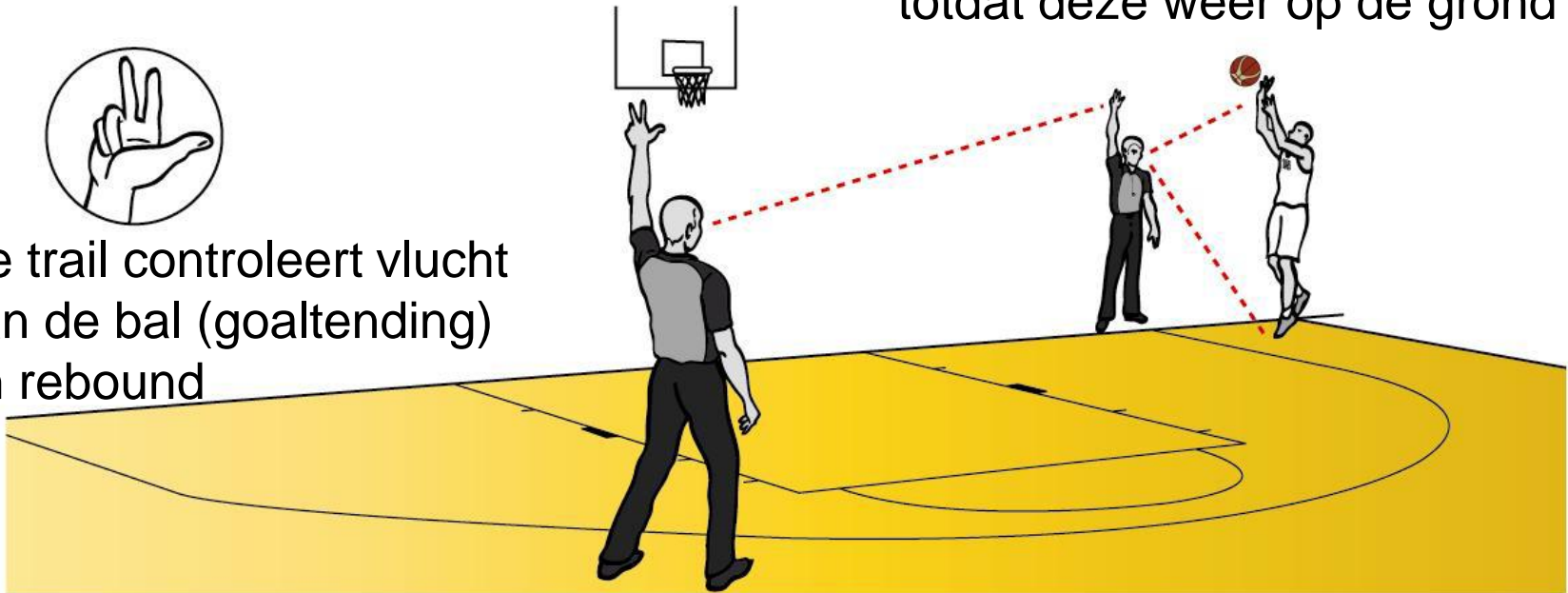


Taken bij schoten

De lead controleert schutter (contact en plaats van afzetten) totdat deze weer op de grond is



De trail controleert vlucht van de bal (goaltending) en rebound



Bij een geslaagde driepunter wordt het signaal door de trail scheidsrechter aangegeven.

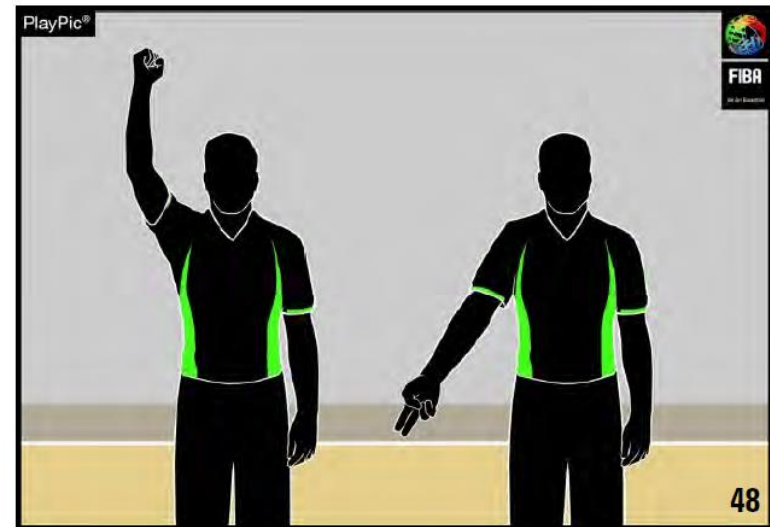
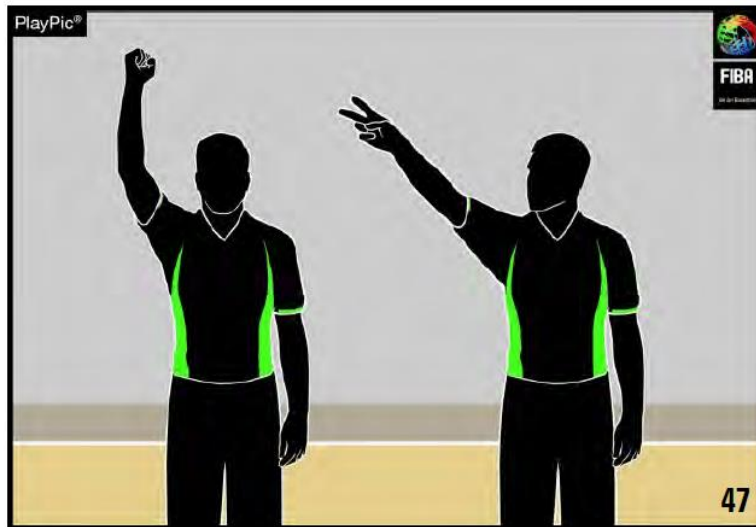
Taken bij schoten



Fouten aangeven

Als een scheidsrechter een fout fluit dan moet de volgende procedure worden gevolgd:

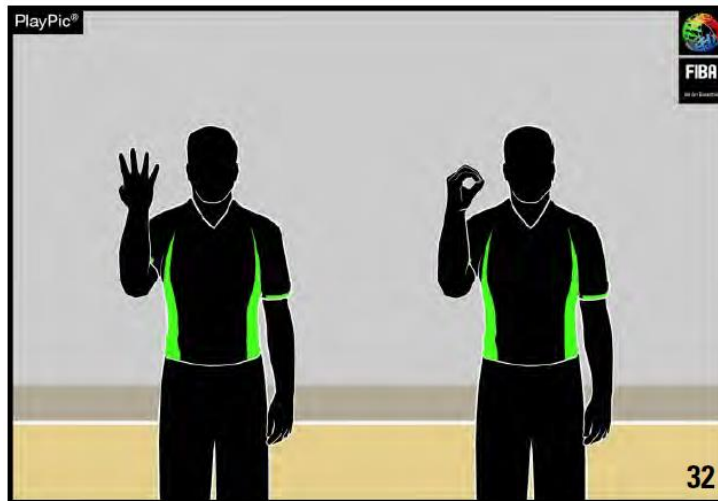
1. Fluit en steek een vuist in de lucht om de tijd te stoppen
2. *Geef verbaal aan wie de fout krijgt en geef met een signaal aan of er sprake is van een schot poging of niet.*



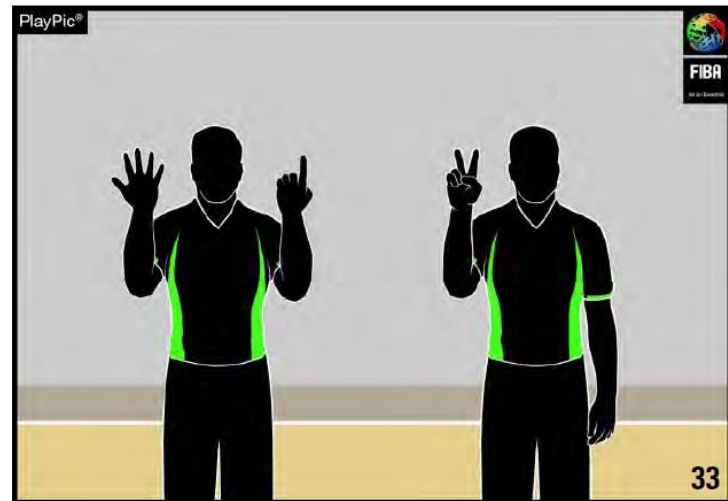
Fouten aangeven

3. *Loop met een stevige pas naar een plaats waar je goed en onbelemmerd zicht hebt naar de tafelofficials*
4. Geef aan als er een geldige score is
5. Geef het nummer van de speler aan die de fout krijgt

No. 40



No. 62



FIBA

We Are Basketball



IWBF

International Women's Basketball Federation



NOC*NSF

Netherlands Olympic Committee / Nederlandse Sport Federatie

De NBB is lidorganisatie van NOC*NSF, FIBA en IWBF

nederlandse basketbal bond 

Fouten aangeven

6. Geef het soort fout aan en gebruik hierbij alleen de officiële FIBA signalen



7. Geef aan hoe het spel wordt hervat (richting van spel of aantal vrije worpen)
8. *Het doorgeven aan de tafel dient ook weer verbaal te worden ondersteund*

Wisselen positie

Als er een fout is gefloten wordt er gewisseld (switch) van positie. Hierbij zijn de volgende regels van toepassing:

- Degene die de fout heeft gefloten geeft deze aan bij de tafel, de collega houdt de spelers in de gaten (freeze)
- Normaliter wisselen de scheidsrechters van positie na een fout, behalve als:
 - De lead een aanvallende fout fluit, dan wordt hij nieuwe trail
 - De trail een verdedigende fout fluit, dan blijft hij trail

Wisselen positie

Normaliter wisselen de scheidsrechters van positie na een fout.



Wisselen positie

Normaliter wisselen de scheidsrechters van positie na een fout, behalve als de lead een aanvallende fout fluit, dan wordt hij nieuwe trail.



Vrije worpen

Administrating Free Throws – Passive Official (Trail & Centre)

1 FREE THROW



Index finger

2 FREE THROWS



Fingers together on both hands

3 FREE THROWS



3 fingers extended on both hands



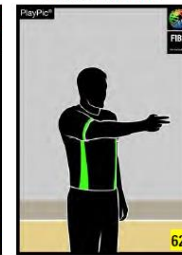
Administrating Free Throws – Active Official (Lead)

1 FREE THROW



1 finger horizontal

2 FREE THROWS



2 fingers horizontal

3 FREE THROWS



3 fingers horizontal

Vrije worpen



Time-outs en wissels

- Het signaal voor een time-out of wissel mag pas worden gegeven als de tijd is gestopt en een scheidsrechter een eventuele fout aan de tafel heeft doorgegeven
- De scheidsrechter het dichtst bij de jurytafel handelt de time-out of wissel af



Wissel

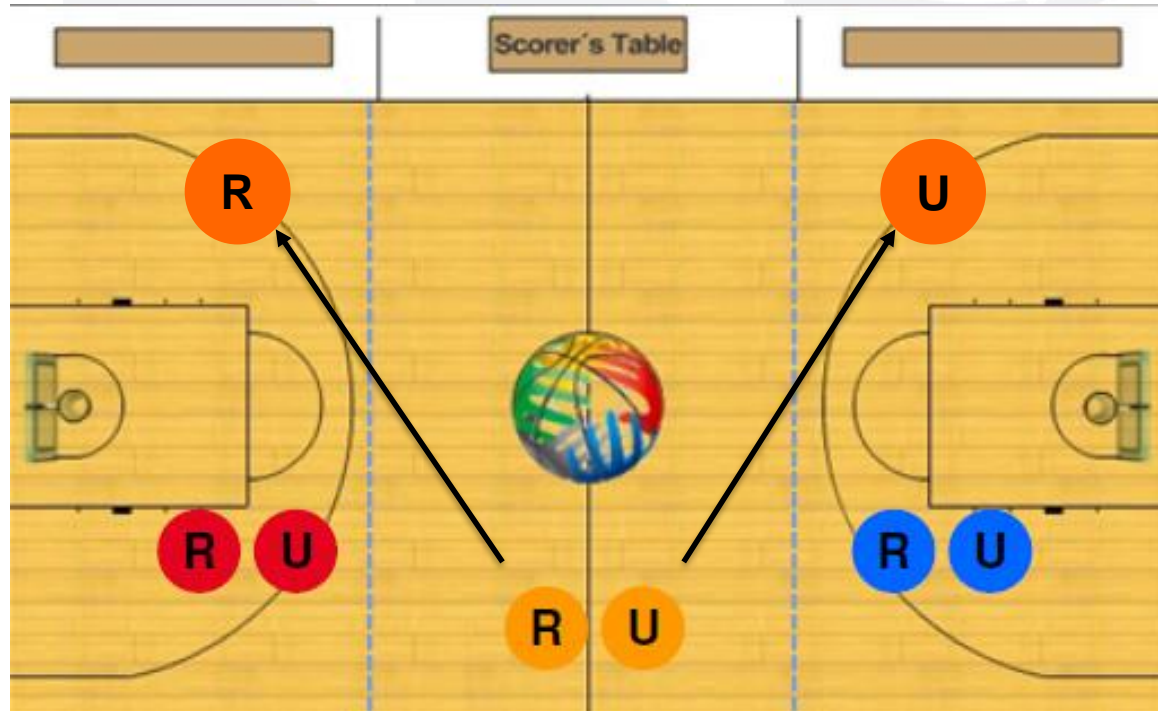


het veld inwenken



Time-out

Time-outs



Laat de bal liggen waar je het spel hervat. Zoek elkaar op en stem zaken af. Ga richting de teams na 40 sec en geef aan dat de time-out over is na 50 sec. Na 1 minuut kan het spel worden hervat.

Samenvatting wijzigingen

- *Je lichaam 45 graden ten opzichte van de buitenlijnen.*
- *Bewaar afstand naar het spel, open kijk op het spel.*
- *Cross step bij drive naar de basket (net als bij 3PO).*
- *De trail spiegelt het tijd in signaal bij inname op de eindlijn.*
- *De lead scheidsrechter geeft een waarschuwingssignaal voordat hij de bal afgeeft op de eindlijn.*
- *Bij een fout: geef verbaal aan wie de fout krijgt en geef meteen met een signaal aan of er sprake is van een schotpoging of niet.*
- *Bij een fout: het doorgeven aan de tafel dient ook weer verbaal te worden ondersteund.*

Vragen



FIBA

We Are Basketball



IWBF

International Wheelchair Basketball Federation



NOC*NSF

De NBB is lidorganisatie van NOC*NSF, FIBA en IWBF

nederlandse basketball bond 