



# 3 Person Officiating

Bemmel, 7 januari 2017



De NBB is lidorganisatie van NOC\*NSF, FIBA en IWBF

# Why 3PO?

- Met 2PO zijn er blind spots



# Basics

- Lead – Trail – **Center**
- Je lichaam 45 graden ten opzichte van de buitenlijnen
- Zo veel mogelijk 2 scheidsrechters aan ballside
- Lead en trail staan aan dezelfde kant
- Bij balinname altijd lead aan ballside
- Time-out en wissels worden uitgevoerd door de scheidsrechter het dichtst bij de tafel (eventueel na een uitgevoerde switch).

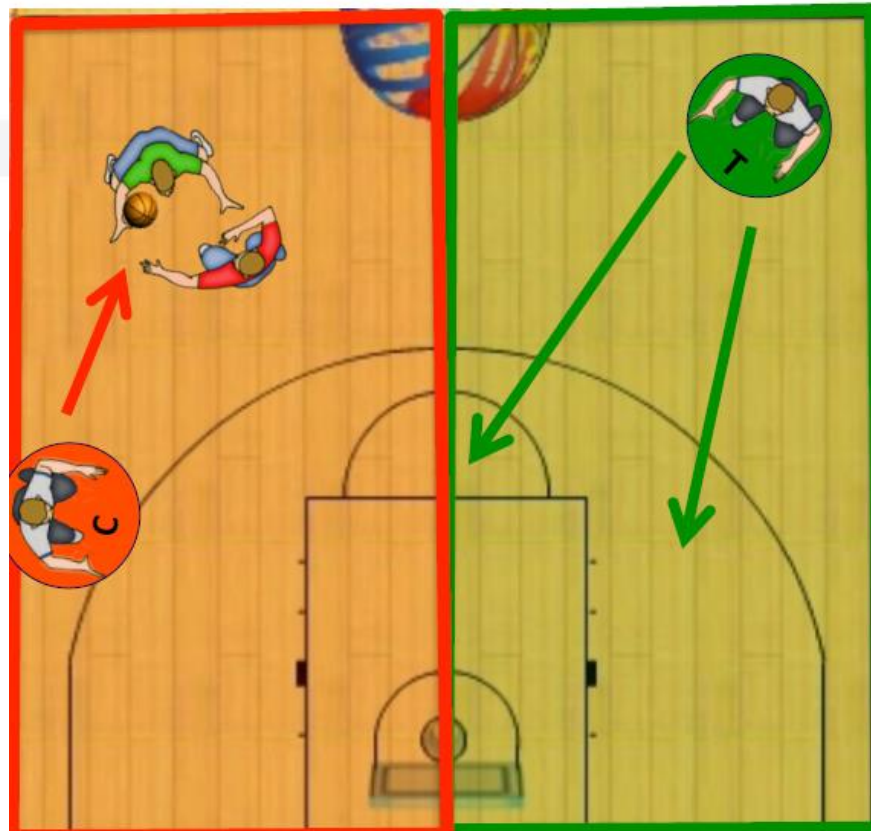
# Basic coverage

- Zo veel mogelijk 2 scheidsrechters (lead + trail) aan ballside



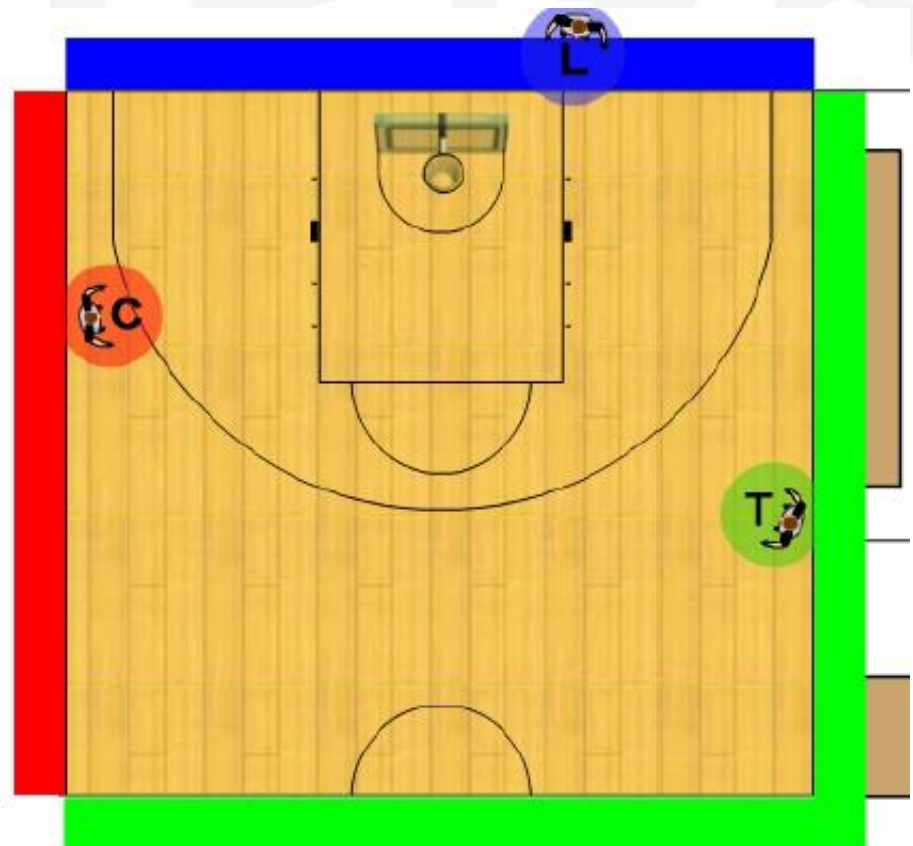
# Basic coverage

- Trail kijkt dus niet meer in vak 3.



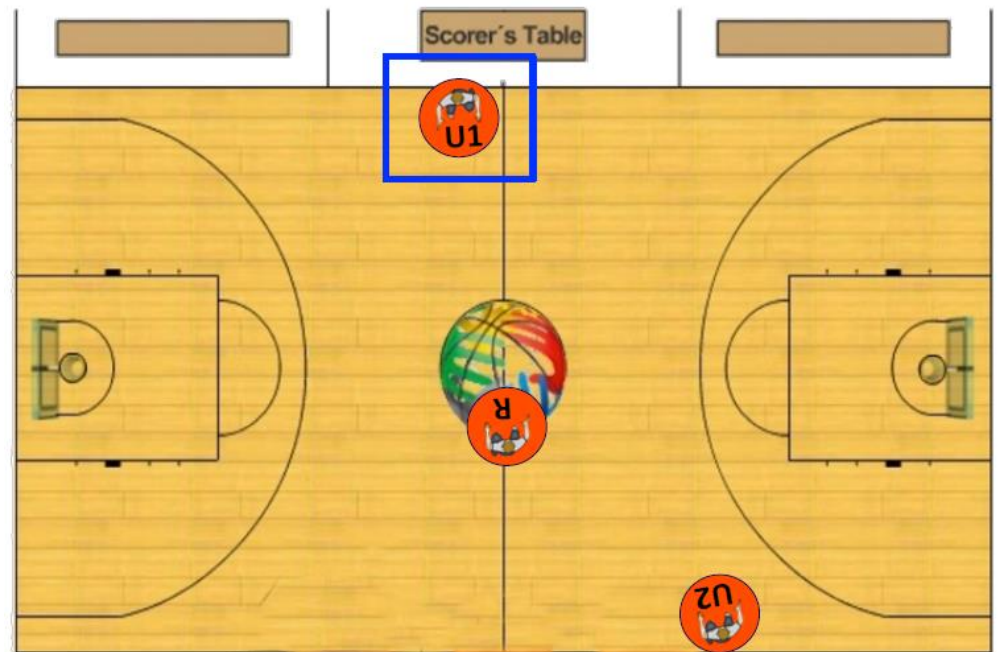
# Out of bounce coverage

- Iedere scheidsrechter is verantwoordelijk voor de gehele lijn gelegen in zijn gebied



# Jump ball position

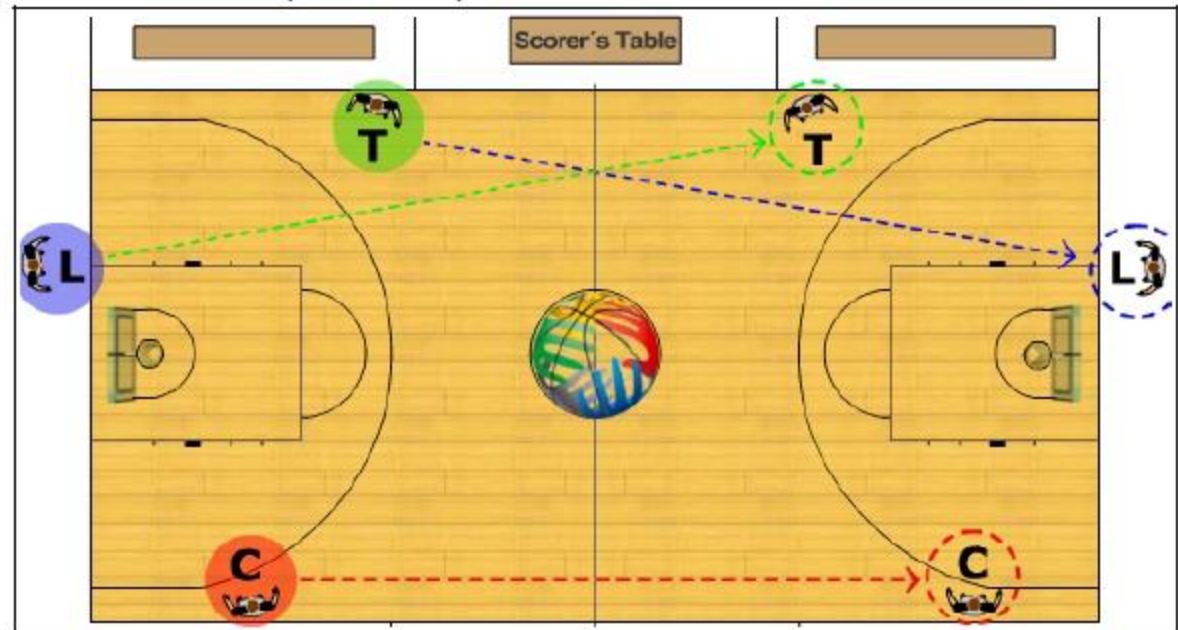
- De crew chief gooit de bal op en blijft staan.
- Gaat de bal naar links dan wordt U1 lead en U2 center
- Gaat de bal naar rechts dan wordt U2 lead en U1 center
- De lead sluit altijd als laatste aan als trail



# Basic movement

- Als de bal naar de andere kant van het veld gaat worden de posities als volgt:

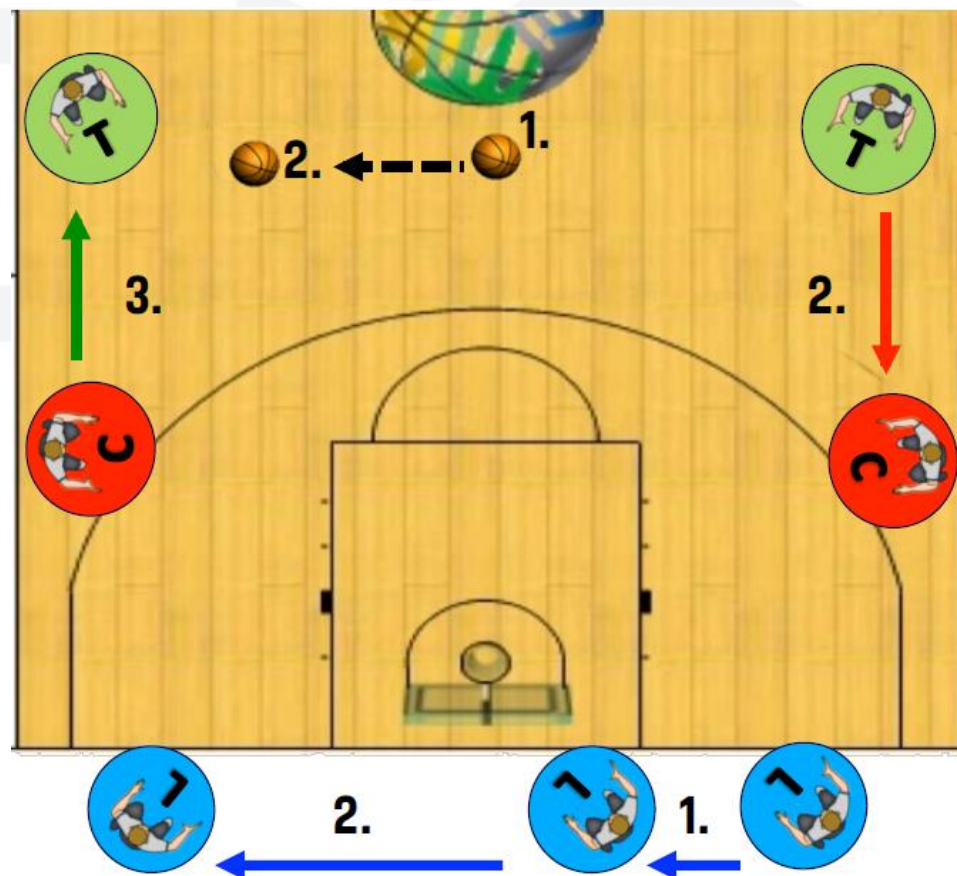
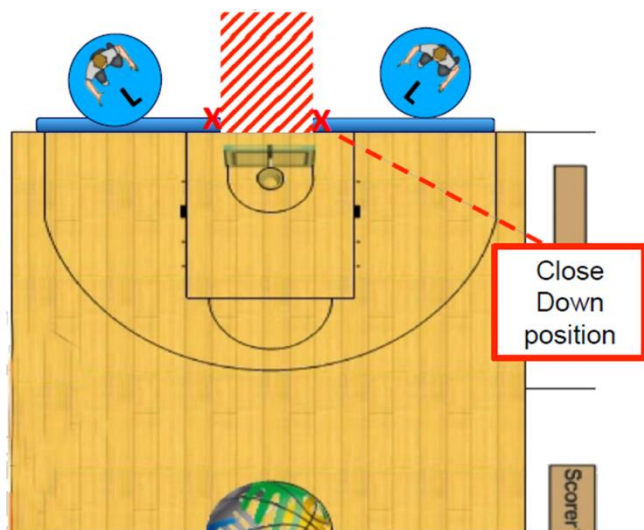
- Trail -> Lead
- Center -> Center
- Lead -> Trail





1. Lead initieert rotatie (niet bij een schot of penetratie)
2. Trail gaat meteen mee
3. Center pas als lead en trail op positie zijn en hij de play kan loslaten

# Rotation



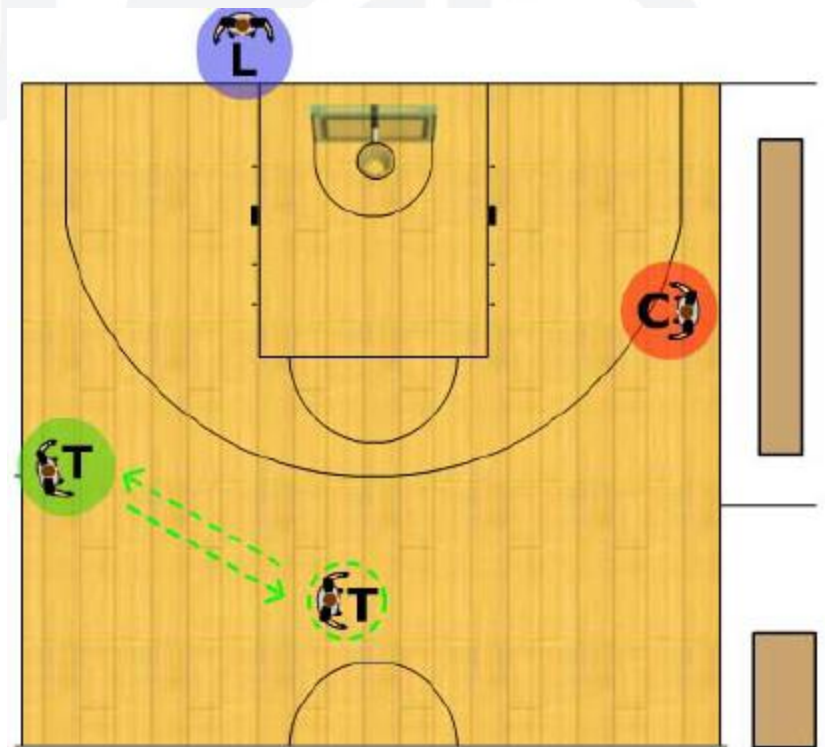
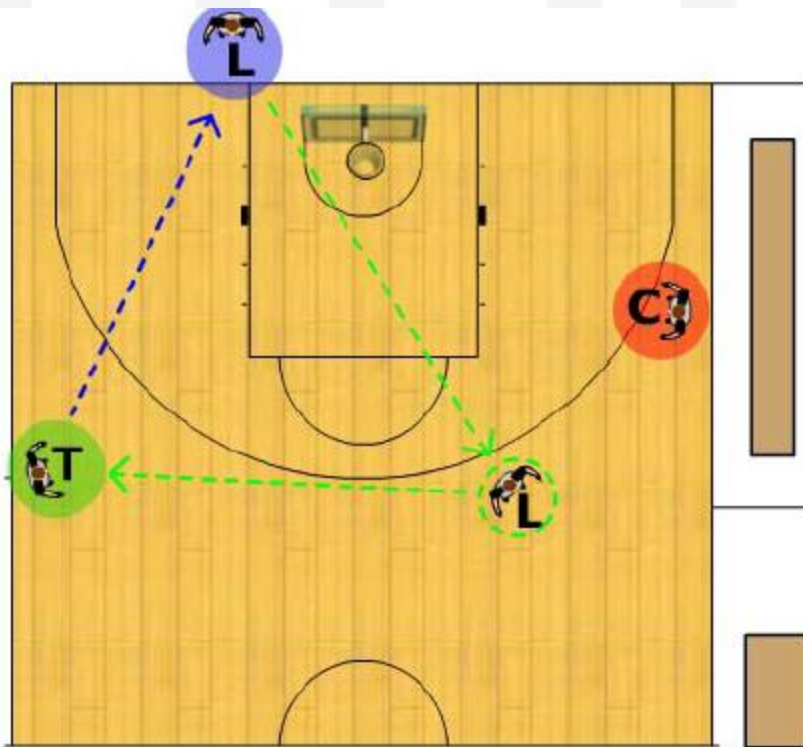
# Switches basics

Als er een fout is gefloten wordt er (net als bij 2PO) gewisseld van positie. Hierbij zijn de volgende regels van toepassing:

- Degene die de fout heeft gefloten geeft deze aan bij de tafel en gaat daarna altijd op de positie tegenover de tafel staan.
- Degene die niet heeft gefloten en met zijn rug naar de tafel staat blijft daar staan.

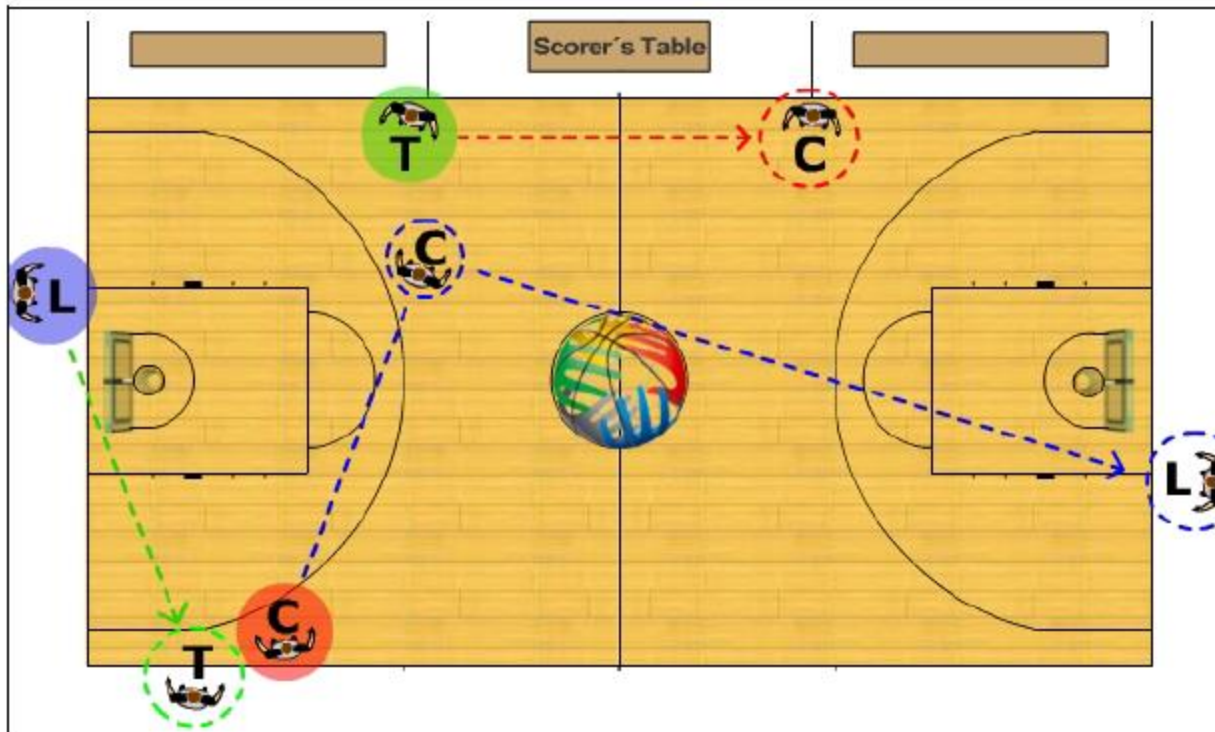
# Switches

- 2 voorbeelden waarbij de speelrichting gelijk blijft



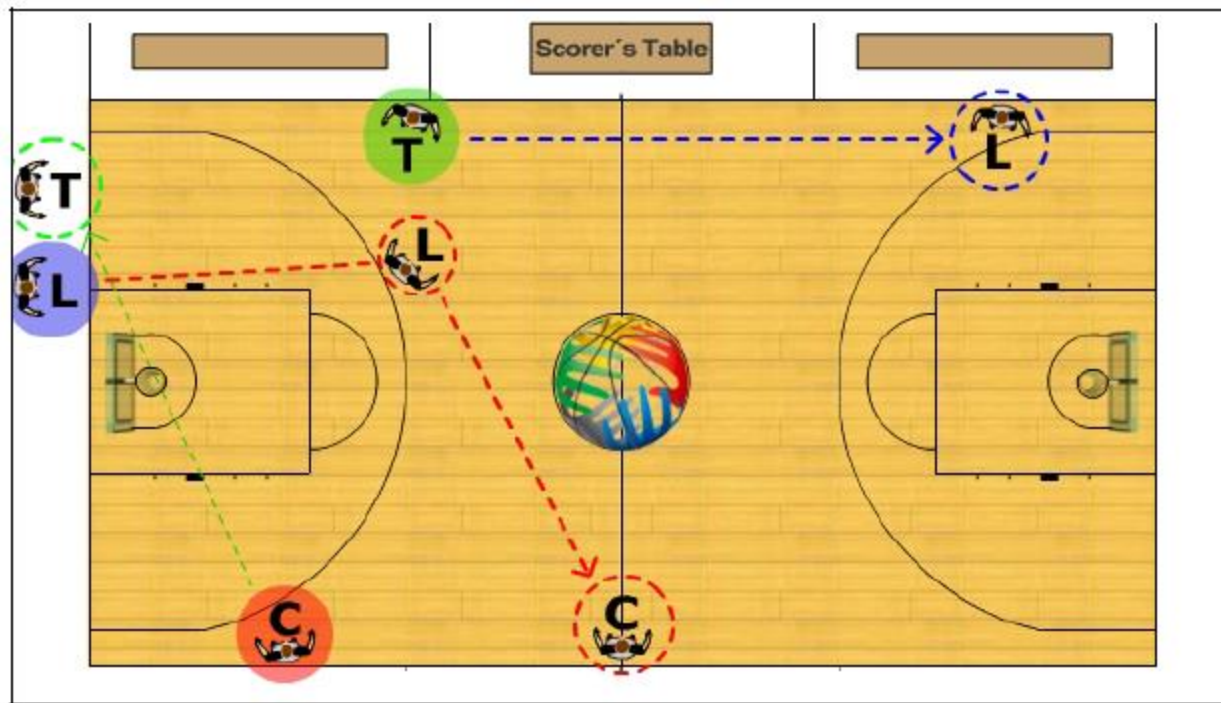
# Switches

- voorbeelden waarbij de speelrichting wisselt



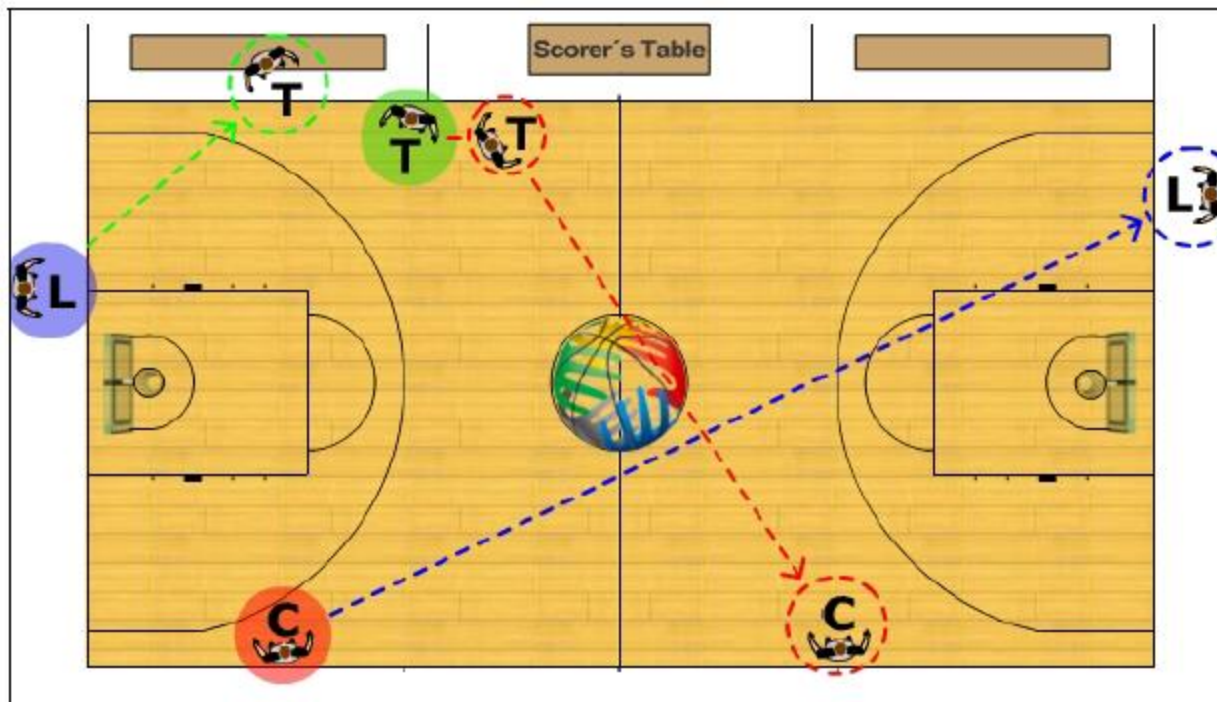
# Switches

- voorbeelden waarbij de speelrichting wisselt



# Switches

- voorbeelden waarbij de speelrichting wisselt



# Free throws

- Bij vrije worpen staat de lead altijd tegenover de tafel:



# Three point coverage

- Als er een driepunter wordt geschoten wordt dit bewaakt door de scheidsrechter verantwoordelijk voor dat gebied (T of C).
- Bij een geslaagde driepunter wordt het signal gespiegeld door de scheidsrechter tegenoverstaand (T of C).





# Practice

- Zijn er nog vragen tot zo ver?
- We houden nu eerst 10 minuten pauze.
- Dan vervolgen we met een aantal oefeningen op het veld.

nbb

Einde



De NBB is lidorganisatie van NOC\*NSF, FIBA en IWBF

nederlandse basketball bond 

# Oefeningen

1. Zet een crew op een half veld en laat ze een aantal zaken droog uitvoeren:

- Standaard coverage (hoe en waar sta ik en waar kijk ik naar)
- Rotatie
- Switch

Je kunt ook op iedere positie 4 mensen zetten zodat ze alle vier moeten opletten en iets leren.

2. Zet een crew en 2 teams op een half veld zodat het druk wordt op het veld. Laat ze een aantal zaken uitvoeren:

- Standaard coverage (waar kijk ik naar)
- Rotatie
- Switch